

## ГРАФИЧЕСКОЕ ОПИСАНИЕ

местоположения границ публичного сервитута

Антенно-мачтовое сооружение связи по проекту «Устранение цифрового неравенства»  
(наименование объекта, местоположение границ которого описано (далее - объект))

### Раздел 1

Сведения об объекте		
№ п/п	Характеристики объекта	Описание характеристик
1	2	3
1	Местоположение объекта	368743, Дагестан Республика, район Ахтынский, село Гдым, ул. Руслана Мустафаева
2	Площадь объекта +/- величина погрешности определения площади (Р+/- Дельта Р)	25 кв.м ± 1.01 кв.м
3	Иные характеристики объекта	<p>Вид объекта реестра границ: Граница публичного сервитута</p> <p>Вид объекта по документу: публичный сервитут для использования земель и земельных участков в целях эксплуатации антенно-мачтовых сооружений связи по проекту «Устранение цифрового неравенства»</p> <p>Цель установления публичного сервитута: Эксплуатация объектов электросетевого хозяйства, тепловых сетей, водопроводных сетей, сетей водоотведения, линий и сооружений связи, линейных объектов системы газоснабжения, нефтепроводов и нефтепродуктопроводов, их неотъемлемых технологических частей, если указанные объекты являются объектами федерального, регионального или местного значения, либо необходимы для организации электро-, газо-, тепло-, водоснабжения населения и водоотведения, подключения (технологического присоединения) к сетям инженерно-технического обеспечения, либо переносятся в связи с изъятием земельных участков, на которых они ранее располагались, для государственных или муниципальных нужд (далее также - инженерные сооружения). Публичный сервитут устанавливается в целях эксплуатации антенно-мачтового сооружения связи по проекту «Устранение цифрового неравенства» на срок 49 (сорок девять) лет.</p> <p>Лицо в пользу которого устанавливается публичный сервитут - публичное акционерное общество "Ростелеком" (ОГРН 1027700198767, ИНН 7707049388). Почтовый адрес: 115172, Российская Федерация, Москва, ул. Гончарная, д. 30, стр. 1. Контактный телефон/факс: +7 (499) 999-82-83 / +7 (499) 999-82-22. Электронная почта: rostelecom@rt.ru</p>

### Раздел 2

Сведения о местоположении границ объекта
1. Система координат <u>МСК-05, зона 1</u>
2. Сведения о характерных точках границ объекта

Обозначение характерных точек границ	Координаты, м		Метод определения координат характерной точки	Средняя квадратическая погрешность положения характерной точки ( $M_t$ ), м	Описание обозначения точки на местности (при наличии)
	X	Y			
1	2	3	4	5	6
1	32346.02	348378.37	Аналитический метод	0.10	Закрепление отсутствует
2	32346.37	348383.40	Аналитический метод	0.10	Закрепление отсутствует
3	32341.40	348383.75	Аналитический метод	0.10	Закрепление отсутствует
4	32341.03	348378.68	Аналитический метод	0.10	Закрепление отсутствует
1	32346.02	348378.37	Аналитический метод	0.10	Закрепление отсутствует

3. Сведения о характерных точках части (частей) границы объекта

Обозначение характерных точек части границы	Координаты, м		Метод определения координат характерной точки	Средняя квадратическая погрешность положения характерной точки ( $M_t$ ), м	Описание обозначения точки на местности (при наличии)
	X	Y			
1	2	3	4	5	6
–	–	–	–	–	–

# Схема расположения границ публичного сервитута



Масштаб 1:1000

Условные обозначения:

- - Проектные границы публичного сервитута
- - Существующие границы земельных участков
- - Существующая часть границы кадастрового квартала
- - Существующая часть границы ЗОУИТ (территориальной зоны)
- - Характерная точка границы публичного сервитута

05:22:000015:343 - Обозначение и кадастровый номер существующего земельного участка

05:22:000015 - Обозначение кадастрового квартала

**ТЕКСТОВОЕ ОПИСАНИЕ**  
местоположения границ публичного сервитута

Прохождение границы		Описание прохождения границы
от точки	до точки	
1	2	3
-	-	-

## ГРАФИЧЕСКОЕ ОПИСАНИЕ

местоположения границ публичного сервитута

Антенно-мачтовое сооружение связи по проекту «Устранение цифрового неравенства»  
(наименование объекта, местоположение границ которого описано (далее - объект))

### Раздел 1

Сведения об объекте		
№ п/п	Характеристики объекта	Описание характеристик
1	2	3
1	Местоположение объекта	368741, Дагестан Республика, муниципальный район Ахтынский, сельское поселение село Ялак, село Ялак
2	Площадь объекта +/- величина погрешности определения площади (Р+/- Дельта Р)	16 кв.м ± 0.80 кв.м
3	Иные характеристики объекта	<p>Вид объекта реестра границ: Граница публичного сервитута</p> <p>Вид объекта по документу: публичный сервитут для использования земель и земельных участков в целях эксплуатации антенно-мачтовых сооружений связи по проекту «Устранение цифрового неравенства»</p> <p>Цель установления публичного сервитута: Эксплуатация объектов электросетевого хозяйства, тепловых сетей, водопроводных сетей, сетей водоотведения, линий и сооружений связи, линейных объектов системы газоснабжения, нефтепроводов и нефтепродуктопроводов, их неотъемлемых технологических частей, если указанные объекты являются объектами федерального, регионального или местного значения, либо необходимы для организации электро-, газо-, тепло-, водоснабжения населения и водоотведения, подключения (технологического присоединения) к сетям инженерно-технического обеспечения, либо переносятся в связи с изъятием земельных участков, на которых они ранее располагались, для государственных или муниципальных нужд (далее также - инженерные сооружения). Публичный сервитут устанавливается в целях эксплуатации антенно-мачтового сооружения связи по проекту «Устранение цифрового неравенства» на срок 49 (сорок девять) лет.</p> <p>Лицо в пользу которого устанавливается публичный сервитут - публичное акционерное общество "Ростелеком" (ОГРН 1027700198767, ИНН 7707049388). Почтовый адрес: 115172, Российская Федерация, Москва, ул. Гончарная, д. 30, стр. 1. Контактный телефон/факс: +7 (499) 999-82-83 / +7 (499) 999-82-22. Электронная почта: rostelecom@rt.ru</p>

### Раздел 2

Сведения о местоположении границ объекта
1. Система координат <u>МСК-05, зона 1</u>
2. Сведения о характерных точках границ объекта

Обозначение характерных точек границ	Координаты, м		Метод определения координат характерной точки	Средняя квадратическая погрешность положения характерной точки ( $M_t$ ), м	Описание обозначения точки на местности (при наличии)
	X	Y			
1	2	3	4	5	6
1	57159.35	359502.03	Аналитический метод	0.10	Закрепление отсутствует
2	57162.65	359503.63	Аналитический метод	0.10	Закрепление отсутствует
3	57160.72	359507.60	Аналитический метод	0.10	Закрепление отсутствует
4	57157.43	359505.99	Аналитический метод	0.10	Закрепление отсутствует
1	57159.35	359502.03	Аналитический метод	0.10	Закрепление отсутствует

### 3. Сведения о характерных точках части (частей) границы объекта

Обозначение характерных точек части границы	Координаты, м		Метод определения координат характерной точки	Средняя квадратическая погрешность положения характерной точки ( $M_t$ ), м	Описание обозначения точки на местности (при наличии)
	X	Y			
1	2	3	4	5	6
–	–	–	–	–	–

# Схема расположения границ публичного сервитута



Масштаб 1:1000

Условные обозначения:

- - Проектные границы публичного сервитута
- Существующие границы земельных участков
- - Существующая часть границы кадастрового квартала
- - Существующая часть границы ЗОУИТ (территориальной зоны)
- - Характерная точка границы публичного сервитута

05:22:000017:48 - Обозначение и кадастровый номер существующего земельного участка

05:22:000017 - Обозначение кадастрового квартала

**ТЕКСТОВОЕ ОПИСАНИЕ**  
местоположения границ публичного сервитута

Прохождение границы		Описание прохождения границы
от точки	до точки	
1	2	3
-	-	-

**ГРАФИЧЕСКОЕ ОПИСАНИЕ**  
местоположения границ публичного сервитута

Антенно-мачтовое сооружение связи по проекту «Устранение цифрового неравенства»  
(наименование объекта, местоположение границ которого описано (далее - объект))

Раздел 1

Сведения об объекте		
№ п/п	Характеристики объекта	Описание характеристик
1	2	3
1	Местоположение объекта	368354, Дагестан Республика, муниципальный район Гунибский, сельское поселение сельсовет Согратлинский, село Наказух
2	Площадь объекта +/- величина погрешности определения площади (Р+/- Дельта Р)	17 кв.м ± 0.84 кв.м
3	Иные характеристики объекта	<p>Вид объекта реестра границ: Граница публичного сервитута</p> <p>Вид объекта по документу: публичный сервитут для использования земель и земельных участков в целях эксплуатации антенно-мачтовых сооружений связи по проекту «Устранение цифрового неравенства»</p> <p>Цель установления публичного сервитута: Эксплуатация объектов электросетевого хозяйства, тепловых сетей, водопроводных сетей, сетей водоотведения, линий и сооружений связи, линейных объектов системы газоснабжения, нефтепроводов и нефтепродуктопроводов, их неотъемлемых технологических частей, если указанные объекты являются объектами федерального, регионального или местного значения, либо необходимы для организации электро-, газо-, тепло-, водоснабжения населения и водоотведения, подключения (технологического присоединения) к сетям инженерно-технического обеспечения, либо переносятся в связи с изъятием земельных участков, на которых они ранее располагались, для государственных или муниципальных нужд (далее также - инженерные сооружения). Публичный сервитут устанавливается в целях эксплуатации антенно-мачтового сооружения связи по проекту «Устранение цифрового неравенства» на срок 49 (сорок девять) лет.</p> <p>Лицо в пользу которого устанавливается публичный сервитут - публичное акционерное общество "Ростелеком" (ОГРН 1027700198767, ИНН 7707049388). Почтовый адрес: 115172, Российская Федерация, Москва, ул. Гончарная, д. 30, стр. 1. Контактный телефон/факс: +7 (499) 999-82-83 / +7 (499) 999-82-22. Электронная почта: rostelecom@rt.ru</p>

Раздел 2

Сведения о местоположении границ объекта
1. Система координат <u>МСК-05, зона 1</u>






2. Сведения о характерных точках границ объекта					
Обозначение характерных точек границ	Координаты, м		Метод определения координат характерной точки	Средняя квадратическая погрешность положения характерной точки ( $M_t$ ), м	Описание обозначения точки на местности (при наличии)
	X	Y			
1	2	3	4	5	6
1	138541.36	302374.14	Аналитический метод	0.10	Закрепление отсутствует
2	138544.35	302377.08	Аналитический метод	0.10	Закрепление отсутствует
3	138541.42	302380.04	Аналитический метод	0.10	Закрепление отсутствует
4	138538.44	302377.20	Аналитический метод	0.10	Закрепление отсутствует
1	138541.36	302374.14	Аналитический метод	0.10	Закрепление отсутствует
3. Сведения о характерных точках части (частей) границы объекта					
Обозначение характерных точек части границы	Координаты, м		Метод определения координат характерной точки	Средняя квадратическая погрешность положения характерной точки ( $M_t$ ), м	Описание обозначения точки на местности (при наличии)
	X	Y			
1	2	3	4	5	6
–	–	–	–	–	–

# Схема расположения границ публичного сервитута



Масштаб 1:1000

Условные обозначения:

-  - Проектные границы публичного сервитута
-  - Существующие границы земельных участков
-  - Существующая часть границы кадастрового квартала
-  - Существующая часть границы ЗОУИТ (территориальной зоны)
-  - Характерная точка границы публичного сервитута

05:26:000034:843 - Обозначение и кадастровый номер существующего земельного участка

05:26:000034 - Обозначение кадастрового квартала

**ТЕКСТОВОЕ ОПИСАНИЕ**  
местоположения границ публичного сервитута

Прохождение границы		Описание прохождения границы
от точки	до точки	
1	2	3
-	-	-

**ГРАФИЧЕСКОЕ ОПИСАНИЕ**  
местоположения границ публичного сервитута

Антенно-мачтовое сооружение связи по проекту «Устранение цифрового неравенства»  
(наименование объекта, местоположение границ которого описано (далее - объект))

Раздел 1

Сведения об объекте		
№ п/п	Характеристики объекта	Описание характеристик
1	2	3
1	Местоположение объекта	368585, Дагестан Республика, муниципальный район Дахадаевский, сельское поселение сельсовет Трисанчинский, село Джурмачи
2	Площадь объекта +/- величина погрешности определения площади (Р+/- Дельта Р)	20 кв.м ± 0.90 кв.м
3	Иные характеристики объекта	<p>Вид объекта реестра границ: Граница публичного сервитута</p> <p>Вид объекта по документу: публичный сервитут для использования земель и земельных участков в целях эксплуатации антенно-мачтовых сооружений связи по проекту «Устранение цифрового неравенства»</p> <p>Цель установления публичного сервитута: Эксплуатация объектов электросетевого хозяйства, тепловых сетей, водопроводных сетей, сетей водоотведения, линий и сооружений связи, линейных объектов системы газоснабжения, нефтепроводов и нефтепродуктопроводов, их неотъемлемых технологических частей, если указанные объекты являются объектами федерального, регионального или местного значения, либо необходимы для организации электро-, газо-, тепло-, водоснабжения населения и водоотведения, подключения (технологического присоединения) к сетям инженерно-технического обеспечения, либо переносятся в связи с изъятием земельных участков, на которых они ранее располагались, для государственных или муниципальных нужд (далее также - инженерные сооружения). Публичный сервитут устанавливается в целях эксплуатации антенно-мачтового сооружения связи по проекту «Устранение цифрового неравенства» на срок 49 (сорок девять) лет.</p> <p>Лицо в пользу которого устанавливается публичный сервитут - публичное акционерное общество "Ростелеком" (ОГРН 1027700198767, ИНН 7707049388). Почтовый адрес: 115172, Российская Федерация, Москва, ул. Гончарная, д. 30, стр. 1. Контактный телефон/факс: +7 (499) 999-82-83 / +7 (499) 999-82-22. Электронная почта: rostelecom@rt.ru</p>

Раздел 2

Сведения о местоположении границ объекта
1. Система координат <u>МСК-05, зона 1</u>

2. Сведения о характерных точках границ объекта					
Обозначение характерных точек границ	Координаты, м		Метод определения координат характерной точки	Средняя квадратическая погрешность положения характерной точки ( $M_t$ ), м	Описание обозначения точки на местности (при наличии)
	X	Y			
1	2	3	4	5	6
1	119458.53	366511.64	Аналитический метод	0.10	Закрепление отсутствует
2	119461.00	366515.52	Аналитический метод	0.10	Закрепление отсутствует
3	119457.26	366517.88	Аналитический метод	0.10	Закрепление отсутствует
4	119454.80	366514.02	Аналитический метод	0.10	Закрепление отсутствует
1	119458.53	366511.64	Аналитический метод	0.10	Закрепление отсутствует
3. Сведения о характерных точках части (частей) границы объекта					
Обозначение характерных точек части границы	Координаты, м		Метод определения координат характерной точки	Средняя квадратическая погрешность положения характерной точки ( $M_t$ ), м	Описание обозначения точки на местности (при наличии)
	X	Y			
1	2	3	4	5	6
–	–	–	–	–	–

## Схема расположения границ публичного сервитута



Масштаб 1:1000

Условные обозначения:

- - Проектные границы публичного сервитута
- - Существующие границы земельных участков
- - Существующая часть границы кадастрового квартала
- - Существующая часть границы ЗОУИТ (территориальной зоны)
- - Характерная точка границы публичного сервитута

05:27:000031:124 - Обозначение и кадастровый номер существующего земельного участка

05:27:000031 - Обозначение кадастрового квартала

**ТЕКСТОВОЕ ОПИСАНИЕ**  
местоположения границ публичного сервитута

Прохождение границы		Описание прохождения границы
от точки	до точки	
1	2	3
-	-	-

## ГРАФИЧЕСКОЕ ОПИСАНИЕ

местоположения границ публичного сервитута

Антенно-мачтовое сооружение связи по проекту «Устранение цифрового неравенства»  
(наименование объекта, местоположение границ которого описано (далее - объект))

### Раздел 1

Сведения об объекте		
№ п/п	Характеристики объекта	Описание характеристик
1	2	3
1	Местоположение объекта	368576, Дагестан Республика, муниципальный район Дахадаевский, сельское поселение сельсовет Дуакарский, село Дуакар
2	Площадь объекта +/- величина погрешности определения площади (Р+/- Дельта Р)	26 кв.м ± 1.03 кв.м
3	Иные характеристики объекта	<p>Вид объекта реестра границ: Граница публичного сервитута</p> <p>Вид объекта по документу: публичный сервитут для использования земель и земельных участков в целях эксплуатации антенно-мачтовых сооружений связи по проекту «Устранение цифрового неравенства»</p> <p>Цель установления публичного сервитута: Эксплуатация объектов электросетевого хозяйства, тепловых сетей, водопроводных сетей, сетей водоотведения, линий и сооружений связи, линейных объектов системы газоснабжения, нефтепроводов и нефтепродуктопроводов, их неотъемлемых технологических частей, если указанные объекты являются объектами федерального, регионального или местного значения, либо необходимы для организации электро-, газо-, тепло-, водоснабжения населения и водоотведения, подключения (технологического присоединения) к сетям инженерно-технического обеспечения, либо переносятся в связи с изъятием земельных участков, на которых они ранее располагались, для государственных или муниципальных нужд (далее также - инженерные сооружения). Публичный сервитут устанавливается в целях эксплуатации антенно-мачтового сооружения связи по проекту «Устранение цифрового неравенства» на срок 49 (сорок девять) лет.</p> <p>Лицо в пользу которого устанавливается публичный сервитут - публичное акционерное общество "Ростелеком" (ОГРН 1027700198767, ИНН 7707049388). Почтовый адрес: 115172, Российская Федерация, Москва, ул. Гончарная, д. 30, стр. 1. Контактный телефон/факс: +7 (499) 999-82-83 / +7 (499) 999-82-22. Электронная почта: rostelecom@rt.ru</p>

### Раздел 2

Сведения о местоположении границ объекта
1. Система координат <u>МСК-05, зона 1</u>

2. Сведения о характерных точках границ объекта					
Обозначение характерных точек границ	Координаты, м		Метод определения координат характерной точки	Средняя квадратическая погрешность положения характерной точки ( $M_t$ ), м	Описание обозначения точки на местности (при наличии)
	X	Y			
1	2	3	4	5	6
1	116314.50	347181.02	Аналитический метод	0.10	Закрепление отсутствует
2	116317.16	347185.42	Аналитический метод	0.10	Закрепление отсутствует
3	116312.65	347187.99	Аналитический метод	0.10	Закрепление отсутствует
4	116310.08	347183.63	Аналитический метод	0.10	Закрепление отсутствует
1	116314.50	347181.02	Аналитический метод	0.10	Закрепление отсутствует
3. Сведения о характерных точках части (частей) границы объекта					
Обозначение характерных точек части границы	Координаты, м		Метод определения координат характерной точки	Средняя квадратическая погрешность положения характерной точки ( $M_t$ ), м	Описание обозначения точки на местности (при наличии)
	X	Y			
1	2	3	4	5	6
–	–	–	–	–	–

## Схема расположения границ публичного сервитута



Масштаб 1:1000

Условные обозначения:

- - Проектные границы публичного сервитута
- - Существующие границы земельных участков
- - Существующая часть границы кадастрового квартала
- - Существующая часть границы ЗОУИТ (территориальной зоны)
- - Характерная точка границы публичного сервитута

05:27:000040:1 - Обозначение и кадастровый номер существующего земельного участка

05:27:000040 - Обозначение кадастрового квартала

**ТЕКСТОВОЕ ОПИСАНИЕ**  
местоположения границ публичного сервитута

Прохождение границы		Описание прохождения границы
от точки	до точки	
1	2	3
-	-	-

## ГРАФИЧЕСКОЕ ОПИСАНИЕ

местоположения границ публичного сервитута

Антенно-мачтовое сооружение связи по проекту «Устранение цифрового неравенства»  
(наименование объекта, местоположение границ которого описано (далее - объект))

### Раздел 1

Сведения об объекте		
№ п/п	Характеристики объекта	Описание характеристик
1	2	3
1	Местоположение объекта	368586, Дагестан Республика, район Дахадаевский, село Ицари
2	Площадь объекта +/- величина погрешности определения площади (Р+/- Дельта Р)	22 кв.м ± 0.95 кв.м
3	Иные характеристики объекта	<p>Вид объекта реестра границ: Граница публичного сервитута</p> <p>Вид объекта по документу: публичный сервитут для использования земель и земельных участков в целях эксплуатации антенно-мачтовых сооружений связи по проекту «Устранение цифрового неравенства»</p> <p>Цель установления публичного сервитута: Эксплуатация объектов электросетевого хозяйства, тепловых сетей, водопроводных сетей, сетей водоотведения, линий и сооружений связи, линейных объектов системы газоснабжения, нефтепроводов и нефтепродуктопроводов, их неотъемлемых технологических частей, если указанные объекты являются объектами федерального, регионального или местного значения, либо необходимы для организации электро-, газо-, тепло-, водоснабжения населения и водоотведения, подключения (технологического присоединения) к сетям инженерно-технического обеспечения, либо переносятся в связи с изъятием земельных участков, на которых они ранее располагались, для государственных или муниципальных нужд (далее также - инженерные сооружения). Публичный сервитут устанавливается в целях эксплуатации антенно-мачтового сооружения связи по проекту «Устранение цифрового неравенства» на срок 49 (сорок девять) лет.</p> <p>Лицо в пользу которого устанавливается публичный сервитут - публичное акционерное общество "Ростелеком" (ОГРН 1027700198767, ИНН 7707049388). Почтовый адрес: 115172, Российская Федерация, Москва, ул. Гончарная, д. 30, стр. 1. Контактный телефон/факс: +7 (499) 999-82-83 / +7 (499) 999-82-22. Электронная почта: rostelecom@rt.ru</p>

### Раздел 2

Сведения о местоположении границ объекта
1. Система координат <u>МСК-05, зона 1</u>
2. Сведения о характерных точках границ объекта

Обозначение характерных точек границ	Координаты, м		Метод определения координат характерной точки	Средняя квадратическая погрешность положения характерной точки ( $M_t$ ), м	Описание обозначения точки на местности (при наличии)
	X	Y			
1	2	3	4	5	6
1	109031.40	357214.24	Аналитический метод	0.10	Закрепление отсутствует
2	109032.00	357219.25	Аналитический метод	0.10	Закрепление отсутствует
3	109027.55	357219.55	Аналитический метод	0.10	Закрепление отсутствует
4	109026.91	357214.62	Аналитический метод	0.10	Закрепление отсутствует
1	109031.40	357214.24	Аналитический метод	0.10	Закрепление отсутствует

3. Сведения о характерных точках части (частей) границы объекта






Обозначение характерных точек части границы	Координаты, м		Метод определения координат характерной точки	Средняя квадратическая погрешность положения характерной точки ( $M_t$ ), м	Описание обозначения точки на местности (при наличии)
	X	Y			
1	2	3	4	5	6
-	-	-	-	-	-

## Схема расположения границ публичного сервитута



Масштаб 1:1000

Условные обозначения:

-  - Проектные границы публичного сервитута
-  - Существующие границы земельных участков
-  - Существующая часть границы кадастрового квартала
-  - Существующая часть границы ЗОУИТ (территориальной зоны)
-  - Характерная точка границы публичного сервитута

05:27:000087:12 - Обозначение и кадастровый номер существующего земельного участка

05:27:000087 - Обозначение кадастрового квартала

**ТЕКСТОВОЕ ОПИСАНИЕ**  
местоположения границ публичного сервитута

Прохождение границы		Описание прохождения границы
от точки	до точки	
1	2	3
-	-	-

**ГРАФИЧЕСКОЕ ОПИСАНИЕ**  
местоположения границ публичного сервитута

Антенно-мачтовое сооружение связи по проекту «Устранение цифрового неравенства»  
(наименование объекта, местоположение границ которого описано (далее - объект))

Раздел 1

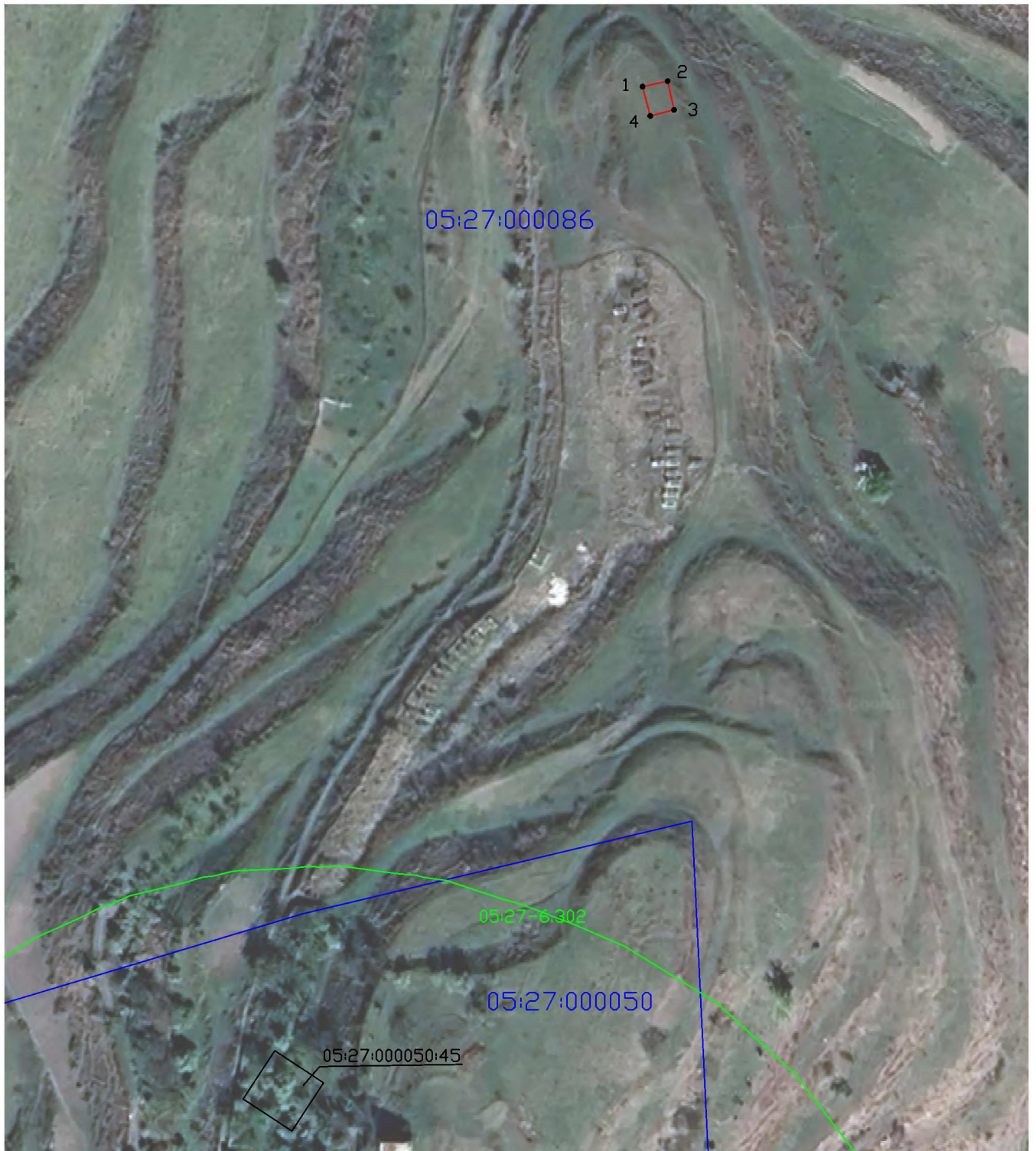
Сведения об объекте		
№ п/п	Характеристики объекта	Описание характеристик
1	2	3
1	Местоположение объекта	368575, Дагестан Республика, муниципальный район Дахадаевский, сельское поселение сельсовет Ураринский, село Куркимахи
2	Площадь объекта +/- величина погрешности определения площади (Р+/- Дельта Р)	22 кв.м ± 0.95 кв.м
3	Иные характеристики объекта	<p>Вид объекта реестра границ: Граница публичного сервитута</p> <p>Вид объекта по документу: публичный сервитут для использования земель и земельных участков в целях эксплуатации антенно-мачтовых сооружений связи по проекту «Устранение цифрового неравенства»</p> <p>Цель установления публичного сервитута: Эксплуатация объектов электросетевого хозяйства, тепловых сетей, водопроводных сетей, сетей водоотведения, линий и сооружений связи, линейных объектов системы газоснабжения, нефтепроводов и нефтепродуктопроводов, их неотъемлемых технологических частей, если указанные объекты являются объектами федерального, регионального или местного значения, либо необходимы для организации электро-, газо-, тепло-, водоснабжения населения и водоотведения, подключения (технологического присоединения) к сетям инженерно-технического обеспечения, либо переносятся в связи с изъятием земельных участков, на которых они ранее располагались, для государственных или муниципальных нужд (далее также - инженерные сооружения). Публичный сервитут устанавливается в целях эксплуатации антенно-мачтового сооружения связи по проекту «Устранение цифрового неравенства» на срок 49 (сорок девять) лет.</p> <p>Лицо в пользу которого устанавливается публичный сервитут - публичное акционерное общество "Ростелеком" (ОГРН 1027700198767, ИНН 7707049388). Почтовый адрес: 115172, Российская Федерация, Москва, ул. Гончарная, д. 30, стр. 1. Контактный телефон/факс: +7 (499) 999-82-83 / +7 (499) 999-82-22. Электронная почта: rostelecom@rt.ru</p>

Раздел 2

Сведения о местоположении границ объекта
1. Система координат <u>МСК-05, зона 1</u>






2. Сведения о характерных точках границ объекта					
Обозначение характерных точек границ	Координаты, м		Метод определения координат характерной точки	Средняя квадратическая погрешность положения характерной точки (M <sub>t</sub> ), м	Описание обозначения точки на местности (при наличии)
	X	Y			
1	2	3	4	5	6
1	119319.84	348385.33	Аналитический метод	0.10	Закрепление отсутствует
2	119320.80	348389.67	Аналитический метод	0.10	Закрепление отсутствует
3	119315.83	348390.78	Аналитический метод	0.10	Закрепление отсутствует
4	119314.79	348386.66	Аналитический метод	0.10	Закрепление отсутствует
1	119319.84	348385.33	Аналитический метод	0.10	Закрепление отсутствует
3. Сведения о характерных точках части (частей) границы объекта					
Обозначение характерных точек части границы	Координаты, м		Метод определения координат характерной точки	Средняя квадратическая погрешность положения характерной точки (M <sub>t</sub> ), м	Описание обозначения точки на местности (при наличии)
	X	Y			
1	2	3	4	5	6
–	–	–	–	–	–

# Схема расположения границ публичного сервитута



Масштаб 1:1000

Условные обозначения:

-  - Проектные границы публичного сервитута
-  - Существующие границы земельных участков
-  - Существующая часть границы кадастрового квартала
-  - Существующая часть границы ЗОУИТ (территориальной зоны)
-  - Характерная точка границы публичного сервитута

05:27:000050:45 - Обозначение и кадастровый номер существующего земельного участка

05:27:000086 - Обозначение кадастрового квартала

**ТЕКСТОВОЕ ОПИСАНИЕ**  
местоположения границ публичного сервитута

Прохождение границы		Описание прохождения границы
от точки	до точки	
1	2	3
-	-	-

**ГРАФИЧЕСКОЕ ОПИСАНИЕ**  
местоположения границ публичного сервитута

Антенно-мачтовое сооружение связи по проекту «Устранение цифрового неравенства»  
(наименование объекта, местоположение границ которого описано (далее - объект))

Раздел 1

Сведения об объекте		
№ п/п	Характеристики объекта	Описание характеристик
1	2	3
1	Местоположение объекта	368575, Дагестан Республика, муниципальный район Дахадаевский, сельское поселение сельсовет Гуладтынский, село Мирзита
2	Площадь объекта +/- величина погрешности определения площади (Р+/- Дельта Р)	25 кв.м ± 1.00 кв.м
3	Иные характеристики объекта	<p>Вид объекта реестра границ: Граница публичного сервитута</p> <p>Вид объекта по документу: публичный сервитут для использования земель и земельных участков в целях эксплуатации антенно-мачтовых сооружений связи по проекту «Устранение цифрового неравенства»</p> <p>Цель установления публичного сервитута: Эксплуатация объектов электросетевого хозяйства, тепловых сетей, водопроводных сетей, сетей водоотведения, линий и сооружений связи, линейных объектов системы газоснабжения, нефтепроводов и нефтепродуктопроводов, их неотъемлемых технологических частей, если указанные объекты являются объектами федерального, регионального или местного значения, либо необходимы для организации электро-, газо-, тепло-, водоснабжения населения и водоотведения, подключения (технологического присоединения) к сетям инженерно-технического обеспечения, либо переносятся в связи с изъятием земельных участков, на которых они ранее располагались, для государственных или муниципальных нужд (далее также - инженерные сооружения). Публичный сервитут устанавливается в целях эксплуатации антенно-мачтового сооружения связи по проекту «Устранение цифрового неравенства» на срок 49 (сорок девять) лет.</p> <p>Лицо в пользу которого устанавливается публичный сервитут - публичное акционерное общество "Ростелеком" (ОГРН 1027700198767, ИНН 7707049388). Почтовый адрес: 115172, Российская Федерация, Москва, ул. Гончарная, д. 30, стр. 1. Контактный телефон/факс: +7 (499) 999-82-83 / +7 (499) 999-82-22. Электронная почта: rostelecom@rt.ru</p>

Раздел 2

Сведения о местоположении границ объекта
1. Система координат <u>МСК-05, зона 1</u>






2. Сведения о характерных точках границ объекта					
Обозначение характерных точек границ	Координаты, м		Метод определения координат характерной точки	Средняя квадратическая погрешность положения характерной точки ( $M_t$ ), м	Описание обозначения точки на местности (при наличии)
	X	Y			
1	2	3	4	5	6
1	123629.25	348683.17	Аналитический метод	0.10	Закрепление отсутствует
2	123629.60	348688.20	Аналитический метод	0.10	Закрепление отсутствует
3	123624.63	348688.54	Аналитический метод	0.10	Закрепление отсутствует
4	123624.27	348683.47	Аналитический метод	0.10	Закрепление отсутствует
1	123629.25	348683.17	Аналитический метод	0.10	Закрепление отсутствует
3. Сведения о характерных точках части (частей) границы объекта					
Обозначение характерных точек части границы	Координаты, м		Метод определения координат характерной точки	Средняя квадратическая погрешность положения характерной точки ( $M_t$ ), м	Описание обозначения точки на местности (при наличии)
	X	Y			
1	2	3	4	5	6
–	–	–	–	–	–

# Схема расположения границ публичного сервитута



Масштаб 1:1000

Условные обозначения:

-  - Проектные границы публичного сервитута
-  - Существующие границы земельных участков
-  - Существующая часть границы кадастрового квартала
-  - Существующая часть границы ЗОУИТ (территориальной зоны)
-  - Характерная точка границы публичного сервитута

05:27:000047:60 - Обозначение и кадастровый номер существующего земельного участка

05:27:000047 - Обозначение кадастрового квартала

**ТЕКСТОВОЕ ОПИСАНИЕ**  
местоположения границ публичного сервитута

Прохождение границы		Описание прохождения границы
от точки	до точки	
1	2	3
-	-	-

## ГРАФИЧЕСКОЕ ОПИСАНИЕ

местоположения границ публичного сервитута

Антенно-мачтовое сооружение связи по проекту «Устранение цифрового неравенства»  
(наименование объекта, местоположение границ которого описано (далее - объект))

### Раздел 1

Сведения об объекте		
№ п/п	Характеристики объекта	Описание характеристик
1	2	3
1	Местоположение объекта	368570, Дагестан Республика, муниципальный район Дахадаевский, сельское поселение сельсовет Дуакарский, село Сумия
2	Площадь объекта +/- величина погрешности определения площади (Р+/- Дельта Р)	17 кв.м ± 0.82 кв.м
3	Иные характеристики объекта	<p>Вид объекта реестра границ: Граница публичного сервитута</p> <p>Вид объекта по документу: публичный сервитут для использования земель и земельных участков в целях эксплуатации антенно-мачтовых сооружений связи по проекту «Устранение цифрового неравенства»</p> <p>Цель установления публичного сервитута: Эксплуатация объектов электросетевого хозяйства, тепловых сетей, водопроводных сетей, сетей водоотведения, линий и сооружений связи, линейных объектов системы газоснабжения, нефтепроводов и нефтепродуктопроводов, их неотъемлемых технологических частей, если указанные объекты являются объектами федерального, регионального или местного значения, либо необходимы для организации электро-, газо-, тепло-, водоснабжения населения и водоотведения, подключения (технологического присоединения) к сетям инженерно-технического обеспечения, либо переносятся в связи с изъятием земельных участков, на которых они ранее располагались, для государственных или муниципальных нужд (далее также - инженерные сооружения). Публичный сервитут устанавливается в целях эксплуатации антенно-мачтового сооружения связи по проекту «Устранение цифрового неравенства» на срок 49 (сорок девять) лет.</p> <p>Лицо в пользу которого устанавливается публичный сервитут - публичное акционерное общество "Ростелеком" (ОГРН 1027700198767, ИНН 7707049388). Почтовый адрес: 115172, Российская Федерация, Москва, ул. Гончарная, д. 30, стр. 1. Контактный телефон/факс: +7 (499) 999-82-83 / +7 (499) 999-82-22. Электронная почта: rostelecom@rt.ru</p>

### Раздел 2

Сведения о местоположении границ объекта
1. Система координат <u>МСК-05, зона 1</u>

2. Сведения о характерных точках границ объекта					
Обозначение характерных точек границ	Координаты, м		Метод определения координат характерной точки	Средняя квадратическая погрешность положения характерной точки (M <sub>t</sub> ), м	Описание обозначения точки на местности (при наличии)
	X	Y			
1	2	3	4	5	6
1	113929.95	347075.18	Аналитический метод	0.10	Закрепление отсутствует
2	113927.89	347078.78	Аналитический метод	0.10	Закрепление отсутствует
3	113924.33	347076.74	Аналитический метод	0.10	Закрепление отсутствует
4	113926.36	347073.17	Аналитический метод	0.10	Закрепление отсутствует
1	113929.95	347075.18	Аналитический метод	0.10	Закрепление отсутствует
3. Сведения о характерных точках части (частей) границы объекта					
Обозначение характерных точек части границы	Координаты, м		Метод определения координат характерной точки	Средняя квадратическая погрешность положения характерной точки (M <sub>t</sub> ), м	Описание обозначения точки на местности (при наличии)
	X	Y			
1	2	3	4	5	6
–	–	–	–	–	–

## Схема расположения границ публичного сервитута



Масштаб 1:1000

Условные обозначения:

- - Проектные границы публичного сервитута
- - Существующие границы земельных участков
- - Существующая часть границы кадастрового квартала
- - Существующая часть границы ЗОУИТ (территориальной зоны)
- - Характерная точка границы публичного сервитута

05:27:000042:91 - Обозначение и кадастровый номер существующего земельного участка

05:27:000092 - Обозначение кадастрового квартала

**ТЕКСТОВОЕ ОПИСАНИЕ**  
местоположения границ публичного сервитута

Прохождение границы		Описание прохождения границы
от точки	до точки	
1	2	3
-	-	-

**ГРАФИЧЕСКОЕ ОПИСАНИЕ**  
местоположения границ публичного сервитута

Антенно-мачтовое сооружение связи по проекту «Устранение цифрового неравенства»  
(наименование объекта, местоположение границ которого описано (далее - объект))

Раздел 1

Сведения об объекте		
№ п/п	Характеристики объекта	Описание характеристик
1	2	3
1	Местоположение объекта	368579, Дагестан Республика, муниципальный район Дахадаевский, сельское поселение село Хуршни, село Хуршни
2	Площадь объекта +/- величина погрешности определения площади (Р+/- Дельта Р)	25 кв.м ± 1.00 кв.м
3	Иные характеристики объекта	<p>Вид объекта реестра границ: Граница публичного сервитута</p> <p>Вид объекта по документу: публичный сервитут для использования земель и земельных участков в целях эксплуатации антенно-мачтовых сооружений связи по проекту «Устранение цифрового неравенства»</p> <p>Цель установления публичного сервитута: Эксплуатация объектов электросетевого хозяйства, тепловых сетей, водопроводных сетей, сетей водоотведения, линий и сооружений связи, линейных объектов системы газоснабжения, нефтепроводов и нефтепродуктопроводов, их неотъемлемых технологических частей, если указанные объекты являются объектами федерального, регионального или местного значения, либо необходимы для организации электро-, газо-, тепло-, водоснабжения населения и водоотведения, подключения (технологического присоединения) к сетям инженерно-технического обеспечения, либо переносятся в связи с изъятием земельных участков, на которых они ранее располагались, для государственных или муниципальных нужд (далее также - инженерные сооружения). Публичный сервитут устанавливается в целях эксплуатации антенно-мачтового сооружения связи по проекту «Устранение цифрового неравенства» на срок 49 (сорок девять) лет.</p> <p>Лицо в пользу которого устанавливается публичный сервитут - публичное акционерное общество "Ростелеком" (ОГРН 1027700198767, ИНН 7707049388). Почтовый адрес: 115172, Российская Федерация, Москва, ул. Гончарная, д. 30, стр. 1. Контактный телефон/факс: +7 (499) 999-82-83 / +7 (499) 999-82-22. Электронная почта: rostelecom@rt.ru</p>

Раздел 2

Сведения о местоположении границ объекта
1. Система координат <u>МСК-05, зона 1</u>

2. Сведения о характерных точках границ объекта					
Обозначение характерных точек границ	Координаты, м		Метод определения координат характерной точки	Средняя квадратическая погрешность положения характерной точки ( $M_t$ ), м	Описание обозначения точки на местности (при наличии)
	X	Y			
1	2	3	4	5	6
1	124859.67	349585.11	Аналитический метод	0.10	Закрепление отсутствует
2	124858.41	349589.81	Аналитический метод	0.10	Закрепление отсутствует
3	124853.53	349588.59	Аналитический метод	0.10	Закрепление отсутствует
4	124854.73	349583.78	Аналитический метод	0.10	Закрепление отсутствует
1	124859.67	349585.11	Аналитический метод	0.10	Закрепление отсутствует
3. Сведения о характерных точках части (частей) границы объекта					
Обозначение характерных точек части границы	Координаты, м		Метод определения координат характерной точки	Средняя квадратическая погрешность положения характерной точки ( $M_t$ ), м	Описание обозначения точки на местности (при наличии)
	X	Y			
1	2	3	4	5	6
–	–	–	–	–	–

# Схема расположения границ публичного сервитута



Масштаб 1:1000

Условные обозначения:

- - Проектные границы публичного сервитута
- Существующие границы земельных участков
- - Существующая часть границы кадастрового квартала
- - Существующая часть границы ЗОУИТ (территориальной зоны)
- - Характерная точка границы публичного сервитута

05:27:000019:203 - Обозначение и кадастровый номер существующего земельного участка

05:27:000019 - Обозначение кадастрового квартала

**ТЕКСТОВОЕ ОПИСАНИЕ**  
местоположения границ публичного сервитута

Прохождение границы		Описание прохождения границы
от точки	до точки	
1	2	3
-	-	-

**ГРАФИЧЕСКОЕ ОПИСАНИЕ**  
местоположения границ публичного сервитута

Антенно-мачтовое сооружение связи по проекту «Устранение цифрового неравенства»  
(наименование объекта, местоположение границ которого описано (далее - объект))

Раздел 1

Сведения об объекте		
№ п/п	Характеристики объекта	Описание характеристик
1	2	3
1	Местоположение объекта	Дагестан Республика, муниципальный район Дахадаевский, сельское поселение сельсовет Цизгаринский
2	Площадь объекта +/- величина погрешности определения площади (Р+/- Дельта Р)	25 кв.м ± 1.00 кв.м
3	Иные характеристики объекта	<p>Вид объекта реестра границ: Граница публичного сервитута</p> <p>Вид объекта по документу: публичный сервитут для использования земель и земельных участков в целях эксплуатации антенно-мачтовых сооружений связи по проекту «Устранение цифрового неравенства»</p> <p>Цель установления публичного сервитута: Эксплуатация объектов электросетевого хозяйства, тепловых сетей, водопроводных сетей, сетей водоотведения, линий и сооружений связи, линейных объектов системы газоснабжения, нефтепроводов и нефтепродуктопроводов, их неотъемлемых технологических частей, если указанные объекты являются объектами федерального, регионального или местного значения, либо необходимы для организации электро-, газо-, тепло-, водоснабжения населения и водоотведения, подключения (технологического присоединения) к сетям инженерно-технического обеспечения, либо переносятся в связи с изъятием земельных участков, на которых они ранее располагались, для государственных или муниципальных нужд (далее также - инженерные сооружения). Публичный сервитут устанавливается в целях эксплуатации антенно-мачтового сооружения связи по проекту «Устранение цифрового неравенства» на срок 49 (сорок девять) лет.</p> <p>Лицо в пользу которого устанавливается публичный сервитут - публичное акционерное общество "Ростелеком" (ОГРН 1027700198767, ИНН 7707049388). Почтовый адрес: 115172, Российская Федерация, Москва, ул. Гончарная, д. 30, стр. 1. Контактный телефон/факс: +7 (499) 999-82-83 / +7 (499) 999-82-22. Электронная почта: rostelecom@rt.ru</p>

Раздел 2

Сведения о местоположении границ объекта
1. Система координат <u>МСК-05, зона 1</u>

2. Сведения о характерных точках границ объекта					
Обозначение характерных точек границ	Координаты, м		Метод определения координат характерной точки	Средняя квадратическая погрешность положения характерной точки (M <sub>t</sub> ), м	Описание обозначения точки на местности (при наличии)
	X	Y			
1	2	3	4	5	6
1	133948.47	362687.74	Аналитический метод	0.10	Закрепление отсутствует
2	133946.38	362692.22	Аналитический метод	0.10	Закрепление отсутствует
3	133941.87	362690.07	Аналитический метод	0.10	Закрепление отсутствует
4	133943.94	362685.53	Аналитический метод	0.10	Закрепление отсутствует
1	133948.47	362687.74	Аналитический метод	0.10	Закрепление отсутствует
3. Сведения о характерных точках части (частей) границы объекта					
Обозначение характерных точек части границы	Координаты, м		Метод определения координат характерной точки	Средняя квадратическая погрешность положения характерной точки (M <sub>t</sub> ), м	Описание обозначения точки на местности (при наличии)
	X	Y			
1	2	3	4	5	6
–	–	–	–	–	–

## Схема расположения границ публичного сервитута



Масштаб 1:1000

Условные обозначения:

- - Проектные границы публичного сервитута
- - Существующие границы земельных участков
- - Существующая часть границы кадастрового квартала
- - Установленные границы административно-территориальных образований
- - Характерная точка границы публичного сервитута

05:27:000069:15 - Обозначение и кадастровый номер существующего земельного участка

05:27:000069 - Обозначение кадастрового квартала

## ГРАФИЧЕСКОЕ ОПИСАНИЕ

местоположения границ публичного сервитута

Антенно-мачтовое сооружение связи по проекту «Устранение цифрового неравенства»  
(наименование объекта, местоположение границ которого описано (далее - объект))

### Раздел 1

Сведения об объекте		
№ п/п	Характеристики объекта	Описание характеристик
1	2	3
1	Местоположение объекта	Дагестан Республика, район Буйнакский, х-во. Красный Октябрь, уч-к. Чиркейские горы
2	Площадь объекта +/- величина погрешности определения площади (Р+/- Дельта Р)	27 кв.м ± 1.03 кв.м
3	Иные характеристики объекта	<p>Вид объекта реестра границ: Граница публичного сервитута</p> <p>Вид объекта по документу: публичный сервитут для использования земель и земельных участков в целях эксплуатации антенно-мачтовых сооружений связи по проекту «Устранение цифрового неравенства»</p> <p>Цель установления публичного сервитута: Эксплуатация объектов электросетевого хозяйства, тепловых сетей, водопроводных сетей, сетей водоотведения, линий и сооружений связи, линейных объектов системы газоснабжения, нефтепроводов и нефтепродуктопроводов, их неотъемлемых технологических частей, если указанные объекты являются объектами федерального, регионального или местного значения, либо необходимы для организации электро-, газо-, тепло-, водоснабжения населения и водоотведения, подключения (технологического присоединения) к сетям инженерно-технического обеспечения, либо переносятся в связи с изъятием земельных участков, на которых они ранее располагались, для государственных или муниципальных нужд (далее также - инженерные сооружения). Публичный сервитут устанавливается в целях эксплуатации антенно-мачтового сооружения связи по проекту «Устранение цифрового неравенства» на срок 49 (сорок девять) лет.</p> <p>Лицо в пользу которого устанавливается публичный сервитут - публичное акционерное общество "Ростелеком" (ОГРН 1027700198767, ИНН 7707049388). Почтовый адрес: 115172, Российская Федерация, Москва, ул. Гончарная, д. 30, стр. 1. Контактный телефон/факс: +7 (499) 999-82-83 / +7 (499) 999-82-22. Электронная почта: rostelecom@rt.ru</p>

### Раздел 2

Сведения о местоположении границ объекта
1. Система координат <u>МСК-05, зона 1</u>
2. Сведения о характерных точках границ объекта

**ТЕКСТОВОЕ ОПИСАНИЕ**  
местоположения границ публичного сервитута

Прохождение границы		Описание прохождения границы
от точки	до точки	
1	2	3
-	-	-

Обозначение характерных точек границ	Координаты, м		Метод определения координат характерной точки	Средняя квадратическая погрешность положения характерной точки ( $M_t$ ), м	Описание обозначения точки на местности (при наличии)
	X	Y			
1	2	3	4	5	6
1	210762.95	289538.32	Аналитический метод	0.10	Закрепление отсутствует
2	210758.92	289541.53	Аналитический метод	0.10	Закрепление отсутствует
3	210755.64	289537.52	Аналитический метод	0.10	Закрепление отсутствует
4	210759.73	289534.34	Аналитический метод	0.10	Закрепление отсутствует
1	210762.95	289538.32	Аналитический метод	0.10	Закрепление отсутствует

3. Сведения о характерных точках части (частей) границы объекта





Обозначение характерных точек части границы	Координаты, м		Метод определения координат характерной точки	Средняя квадратическая погрешность положения характерной точки ( $M_t$ ), м	Описание обозначения точки на местности (при наличии)
	X	Y			
1	2	3	4	5	6
-	-	-	-	-	-

# Схема расположения границ публичного сервитута



Масштаб 1:1000

Условные обозначения:

-  - Проектные границы публичного сервитута
-  - Существующие границы земельных участков
-  - Существующая часть границы кадастрового квартала
-  - Характерная точка границы публичного сервитута

05:11:000047:2 - Обозначение и кадастровый номер существующего земельного участка

05:11:000047 - Обозначение кадастрового квартала

**ТЕКСТОВОЕ ОПИСАНИЕ**  
местоположения границ публичного сервитута

Прохождение границы		Описание прохождения границы
от точки	до точки	
1	2	3
-	-	-

**ГРАФИЧЕСКОЕ ОПИСАНИЕ**  
местоположения границ публичного сервитута

Антенно-мачтовое сооружение связи по проекту «Устранение цифрового неравенства»  
(наименование объекта, местоположение границ которого описано (далее - объект))

Раздел 1

Сведения об объекте		
№ п/п	Характеристики объекта	Описание характеристик
1	2	3
1	Местоположение объекта	367902, Дагестан Республика, городской округ город Махачкала, внутригородской район Кировский район, село Остров-Чечень
2	Площадь объекта +/- величина погрешности определения площади (Р+/- Дельта Р)	33 кв.м ± 1.15 кв.м
3	Иные характеристики объекта	<p>Вид объекта реестра границ: Граница публичного сервитута</p> <p>Вид объекта по документу: публичный сервитут для использования земель и земельных участков в целях эксплуатации антенно-мачтовых сооружений связи по проекту «Устранение цифрового неравенства»</p> <p>Цель установления публичного сервитута: Эксплуатация объектов электросетевого хозяйства, тепловых сетей, водопроводных сетей, сетей водоотведения, линий и сооружений связи, линейных объектов системы газоснабжения, нефтепроводов и нефтепродуктопроводов, их неотъемлемых технологических частей, если указанные объекты являются объектами федерального, регионального или местного значения, либо необходимы для организации электро-, газо-, тепло-, водоснабжения населения и водоотведения, подключения (технологического присоединения) к сетям инженерно-технического обеспечения, либо переносятся в связи с изъятием земельных участков, на которых они ранее располагались, для государственных или муниципальных нужд (далее также - инженерные сооружения). Публичный сервитут устанавливается в целях эксплуатации антенно-мачтового сооружения связи по проекту «Устранение цифрового неравенства» на срок 49 (сорок девять) лет.</p> <p>Лицо в пользу которого устанавливается публичный сервитут - публичное акционерное общество "Ростелеком" (ОГРН 1027700198767, ИНН 7707049388). Почтовый адрес: 115172, Российская Федерация, Москва, ул. Гончарная, д. 30, стр. 1. Контактный телефон/факс: +7 (499) 999-82-83 / +7 (499) 999-82-22. Электронная почта: rostelecom@rt.ru</p>

Раздел 2

Сведения о местоположении границ объекта
1. Система координат <u>МСК-05, зона 1</u>





2. Сведения о характерных точках границ объекта					
Обозначение характерных точек границ	Координаты, м		Метод определения координат характерной точки	Средняя квадратическая погрешность положения характерной точки ( $M_t$ ), м	Описание обозначения точки на местности (при наличии)
	X	Y			
1	2	3	4	5	6
1	326963.37	360517.29	Аналитический метод	0.10	Закрепление отсутствует
2	326966.39	360522.08	Аналитический метод	0.10	Закрепление отсутствует
3	326961.44	360525.19	Аналитический метод	0.10	Закрепление отсутствует
4	326958.43	360520.40	Аналитический метод	0.10	Закрепление отсутствует
1	326963.37	360517.29	Аналитический метод	0.10	Закрепление отсутствует
3. Сведения о характерных точках части (частей) границы объекта					
Обозначение характерных точек части границы	Координаты, м		Метод определения координат характерной точки	Средняя квадратическая погрешность положения характерной точки ( $M_t$ ), м	Описание обозначения точки на местности (при наличии)
	X	Y			
1	2	3	4	5	6
–	–	–	–	–	–

## Схема расположения границ публичного сервитута



Условные обозначения:

Масштаб 1:1000

-  - Проектные границы публичного сервитута
  -  - Существующие границы земельных участков
  -  - Существующая часть границы кадастрового квартала
  -  - Характерная точка границы публичного сервитута
- 05:40:000001:96 - Обозначение и кадастровый номер существующего земельного участка
- 05:40:000001 - Обозначение кадастрового квартала

**ТЕКСТОВОЕ ОПИСАНИЕ**  
местоположения границ публичного сервитута

Прохождение границы		Описание прохождения границы
от точки	до точки	
1	2	3
-	-	-

**ГРАФИЧЕСКОЕ ОПИСАНИЕ**  
местоположения границ публичного сервитута

Антенно-мачтовые сооружения связи по проекту «Устранение цифрового неравенства»  
(наименование объекта, местоположение границ которого описано (далее - объект))

Раздел 1

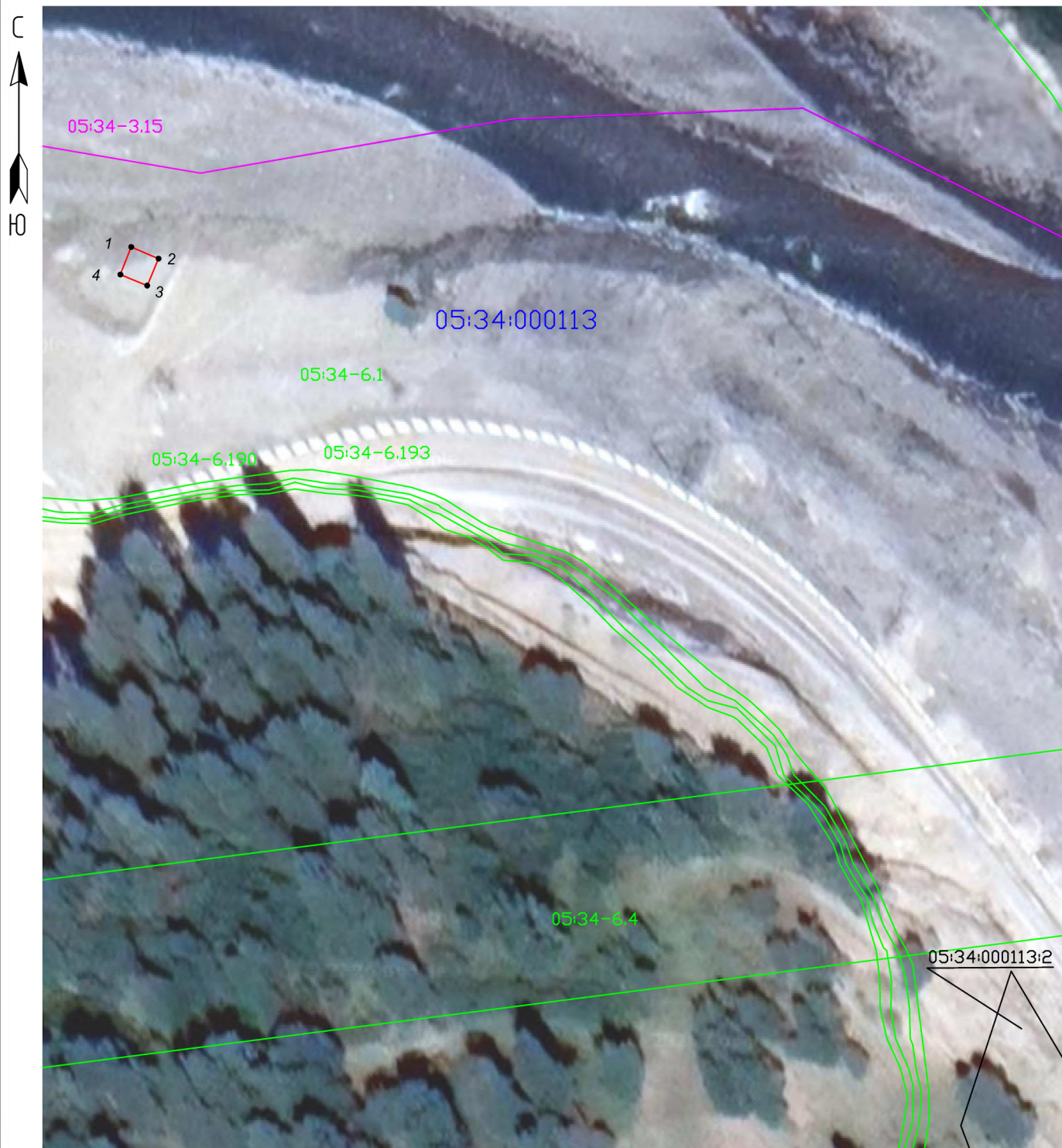
Сведения об объекте		
№ п/п	Характеристики объекта	Описание характеристик
1	2	3
1	Местоположение объекта	368427, Дагестан Республика, муниципальный район Тляратинский, сельское поселение сельсовет Чадаколобский, село Анцух
2	Площадь объекта +/- величина погрешности определения площади (Р+/- Дельта Р)	25 кв.м ± 1.01 кв.м
3	Иные характеристики объекта	<p>Вид объекта реестра границ: Граница публичного сервитута</p> <p>Вид объекта по документу: публичный сервитут для использования земель и земельных участков в целях эксплуатации антенно-мачтовых сооружений связи по проекту «Устранение цифрового неравенства»</p> <p>Цель установления публичного сервитута: Эксплуатация объектов электросетевого хозяйства, тепловых сетей, водопроводных сетей, сетей водоотведения, линий и сооружений связи, линейных объектов системы газоснабжения, нефтепроводов и нефтепродуктопроводов, их неотъемлемых технологических частей, если указанные объекты являются объектами федерального, регионального или местного значения, либо необходимы для организации электро-, газо-, тепло-, водоснабжения населения и водоотведения, подключения (технологического присоединения) к сетям инженерно-технического обеспечения, либо переносятся в связи с изъятием земельных участков, на которых они ранее располагались, для государственных или муниципальных нужд (далее также - инженерные сооружения). Публичный сервитут устанавливается в целях эксплуатации антенно-мачтового сооружения связи по проекту «Устранение цифрового неравенства» на срок 49 (сорок девять) лет.</p> <p>Лицо в пользу которого устанавливается публичный сервитут - публичное акционерное общество "Ростелеком" (ОГРН 1027700198767, ИНН 7707049388). Почтовый адрес: 115172, Российская Федерация, Москва, ул. Гончарная, д. 30, стр. 1. Контактный телефон/факс: +7 (499) 999-82-83 / +7 (499) 999-82-22. Электронная почта: rostelecom@rt.ru</p>

Раздел 2

Сведения о местоположении границ объекта
1. Система координат <u>МСК-05, зона 1</u>

2. Сведения о характерных точках границ объекта					
Обозначение характерных точек границ	Координаты, м		Метод определения координат характерной точки	Средняя квадратическая погрешность положения характерной точки ( $M_t$ ), м	Описание обозначения точки на местности (при наличии)
	X	Y			
1	2	3	4	5	6
1	129892.74	254498.99	Аналитический метод	0.10	Закрепление отсутствует
2	129890.74	254503.65	Аналитический метод	0.10	Закрепление отсутствует
3	129886.13	254501.72	Аналитический метод	0.10	Закрепление отсутствует
4	129888.02	254497.13	Аналитический метод	0.10	Закрепление отсутствует
1	129892.74	254498.99	Аналитический метод	0.10	Закрепление отсутствует
3. Сведения о характерных точках части (частей) границы объекта					
Обозначение характерных точек части границы	Координаты, м		Метод определения координат характерной точки	Средняя квадратическая погрешность положения характерной точки ( $M_t$ ), м	Описание обозначения точки на местности (при наличии)
	X	Y			
1	2	3	4	5	6
–	–	–	–	–	–

# Схема расположения границ публичного сервитута



Масштаб 1:1000

Условные обозначения:

- - Проектные границы публичного сервитута
- - Существующие границы земельных участков
- - Существующая часть границы кадастрового квартала
- - Установленные границы административно-территориальных образований
- - Существующая часть границы ЗОУИТ (территориальной зоны)
- - Характерная точка границы публичного сервитута

05:37:000113:2 - Обозначение и кадастровый номер существующего земельного участка

05:37:000113 - Обозначение кадастрового квартала

**ТЕКСТОВОЕ ОПИСАНИЕ**  
местоположения границ публичного сервитута

Прохождение границы		Описание прохождения границы
от точки	до точки	
1	2	3
-	-	-

## ГРАФИЧЕСКОЕ ОПИСАНИЕ

местоположения границ публичного сервитута

Антенно-мачтовые сооружения связи по проекту «Устранение цифрового неравенства»  
(наименование объекта, местоположение границ которого описано (далее - объект))

### Раздел 1

Сведения об объекте		
№ п/п	Характеристики объекта	Описание характеристик
1	2	3
1	Местоположение объекта	368905, Дагестан Республика, район Цумадинский, село Тинди
2	Площадь объекта +/- величина погрешности определения площади (Р+/- Дельта Р)	16 кв.м ± 0.81 кв.м
3	Иные характеристики объекта	<p>Вид объекта реестра границ: Граница публичного сервитута</p> <p>Вид объекта по документу: публичный сервитут для использования земель и земельных участков в целях эксплуатации антенно-мачтовых сооружений связи по проекту «Устранение цифрового неравенства»</p> <p>Цель установления публичного сервитута: Эксплуатация объектов электросетевого хозяйства, тепловых сетей, водопроводных сетей, сетей водоотведения, линий и сооружений связи, линейных объектов системы газоснабжения, нефтепроводов и нефтепродуктопроводов, их неотъемлемых технологических частей, если указанные объекты являются объектами федерального, регионального или местного значения, либо необходимы для организации электро-, газо-, тепло-, водоснабжения населения и водоотведения, подключения (технологического присоединения) к сетям инженерно-технического обеспечения, либо переносятся в связи с изъятием земельных участков, на которых они ранее располагались, для государственных или муниципальных нужд (далее также - инженерные сооружения). Публичный сервитут устанавливается в целях эксплуатации антенно-мачтового сооружения связи по проекту «Устранение цифрового неравенства» на срок 49 (сорок девять) лет.</p> <p>Лицо в пользу которого устанавливается публичный сервитут - публичное акционерное общество "Ростелеком" (ОГРН 1027700198767, ИНН 7707049388). Почтовый адрес: 115172, Российская Федерация, Москва, ул. Гончарная, д. 30, стр. 1. Контактный телефон/факс: +7 (499) 999-82-83 / +7 (499) 999-82-22. Электронная почта: rostelecom@rt.ru</p>

### Раздел 2

Сведения о местоположении границ объекта
1. Система координат <u>МСК-05, зона 1</u>
2. Сведения о характерных точках границ объекта

Обозначение характерных точек границ	Координаты, м		Метод определения координат характерной точки	Средняя квадратическая погрешность положения характерной точки ( $M_t$ ), м	Описание обозначения точки на местности (при наличии)
	X	Y			
1	2	3	4	5	6
1	161569.06	232736.73	Аналитический метод	0.10	Закрепление отсутствует
2	161568.14	232740.66	Аналитический метод	0.10	Закрепление отсутствует
3	161564.18	232739.73	Аналитический метод	0.10	Закрепление отсутствует
4	161565.12	232735.84	Аналитический метод	0.10	Закрепление отсутствует
1	161569.06	232736.73	Аналитический метод	0.10	Закрепление отсутствует

3. Сведения о характерных точках части (частей) границы объекта

Обозначение характерных точек части границы	Координаты, м		Метод определения координат характерной точки	Средняя квадратическая погрешность положения характерной точки ( $M_t$ ), м	Описание обозначения точки на местности (при наличии)
	X	Y			
1	2	3	4	5	6
-	-	-	-	-	-

## Схема расположения границ публичного сервитута



Масштаб 1:1000

Условные обозначения:

- - Проектные границы публичного сервитута
- - Существующие границы земельных участков
- - Существующая часть границы кадастрового квартала
- - Существующая часть границы ЗОУИТ (территориальной зоны)
- - Характерная точка границы публичного сервитута

05:38:000052:701 - Обозначение и кадастровый номер существующего земельного участка

05:38:000052 - Обозначение кадастрового квартала

**ТЕКСТОВОЕ ОПИСАНИЕ**  
местоположения границ публичного сервитута

Прохождение границы		Описание прохождения границы
от точки	до точки	
1	2	3
-	-	-

## ГРАФИЧЕСКОЕ ОПИСАНИЕ

местоположения границ публичного сервитута

Антенно-мачтовые сооружения связи по проекту «Устранение цифрового неравенства»  
(наименование объекта, местоположение границ которого описано (далее - объект))

### Раздел 1

Сведения об объекте		
№ п/п	Характеристики объекта	Описание характеристик
1	2	3
1	Местоположение объекта	368907, Дагестан Республика, район Цумадинский, село Гакко
2	Площадь объекта +/- величина погрешности определения площади (Р+/- Дельта Р)	16 кв.м ± 0.80 кв.м
3	Иные характеристики объекта	<p>Вид объекта реестра границ: Граница публичного сервитута</p> <p>Вид объекта по документу: публичный сервитут для использования земель и земельных участков в целях эксплуатации антенно-мачтовых сооружений связи по проекту «Устранение цифрового неравенства»</p> <p>Цель установления публичного сервитута: Эксплуатация объектов электросетевого хозяйства, тепловых сетей, водопроводных сетей, сетей водоотведения, линий и сооружений связи, линейных объектов системы газоснабжения, нефтепроводов и нефтепродуктопроводов, их неотъемлемых технологических частей, если указанные объекты являются объектами федерального, регионального или местного значения, либо необходимы для организации электро-, газо-, тепло-, водоснабжения населения и водоотведения, подключения (технологического присоединения) к сетям инженерно-технического обеспечения, либо переносятся в связи с изъятием земельных участков, на которых они ранее располагались, для государственных или муниципальных нужд (далее также - инженерные сооружения). Публичный сервитут устанавливается в целях эксплуатации антенно-мачтового сооружения связи по проекту «Устранение цифрового неравенства» на срок 49 (сорок девять) лет.</p> <p>Лицо в пользу которого устанавливается публичный сервитут - публичное акционерное общество "Ростелеком" (ОГРН 1027700198767, ИНН 7707049388). Почтовый адрес: 115172, Российская Федерация, Москва, ул. Гончарная, д. 30, стр. 1. Контактный телефон/факс: +7 (499) 999-82-83 / +7 (499) 999-82-22. Электронная почта: rostelecom@rt.ru</p>

### Раздел 2

Сведения о местоположении границ объекта
1. Система координат <u>МСК-05, зона 1</u>
2. Сведения о характерных точках границ объекта

Обозначение характерных точек границ	Координаты, м		Метод определения координат характерной точки	Средняя квадратическая погрешность положения характерной точки ( $M_t$ ), м	Описание обозначения точки на местности (при наличии)
	X	Y			
1	2	3	4	5	6
1	161591.90	217397.47	Аналитический метод	0.10	Закрепление отсутствует
2	161590.31	217401.22	Аналитический метод	0.10	Закрепление отсутствует
3	161586.69	217399.68	Аналитический метод	0.10	Закрепление отсутствует
4	161588.06	217395.97	Аналитический метод	0.10	Закрепление отсутствует
1	161591.90	217397.47	Аналитический метод	0.10	Закрепление отсутствует

3. Сведения о характерных точках части (частей) границы объекта

Обозначение характерных точек части границы	Координаты, м		Метод определения координат характерной точки	Средняя квадратическая погрешность положения характерной точки ( $M_t$ ), м	Описание обозначения точки на местности (при наличии)
	X	Y			
1	2	3	4	5	6
–	–	–	–	–	–

# Схема расположения границ публичного сервитута



Масштаб 1:1000

Условные обозначения:

- - Проектные границы публичного сервитута
- - Существующие границы земельных участков
- - Существующая часть границы кадастрового квартала
- - Существующая часть границы ЗОУИТ (территориальной зоны)
- - Характерная точка границы публичного сервитута

05:38:000058:75 - Обозначение и кадастровый номер существующего земельного участка

05:38:000058 - Обозначение кадастрового квартала

**ТЕКСТОВОЕ ОПИСАНИЕ**  
местоположения границ публичного сервитута

Прохождение границы		Описание прохождения границы
от точки	до точки	
1	2	3
-	-	-

## ГРАФИЧЕСКОЕ ОПИСАНИЕ

местоположения границ публичного сервитута

Антенно-мачтовые сооружения связи по проекту «Устранение цифрового неравенства»  
(наименование объекта, местоположение границ которого описано (далее - объект))

### Раздел 1

Сведения об объекте		
№ п/п	Характеристики объекта	Описание характеристик
1	2	3
1	Местоположение объекта	368907, Дагестан Республика, район Цумадинский, село Квантлада
2	Площадь объекта +/- величина погрешности определения площади (Р+/- Дельта Р)	19 кв.м ± 0.87 кв.м
3	Иные характеристики объекта	<p>Вид объекта реестра границ: Граница публичного сервитута</p> <p>Вид объекта по документу: публичный сервитут для использования земель и земельных участков в целях эксплуатации антенно-мачтовых сооружений связи по проекту «Устранение цифрового неравенства»</p> <p>Цель установления публичного сервитута: Эксплуатация объектов электросетевого хозяйства, тепловых сетей, водопроводных сетей, сетей водоотведения, линий и сооружений связи, линейных объектов системы газоснабжения, нефтепроводов и нефтепродуктопроводов, их неотъемлемых технологических частей, если указанные объекты являются объектами федерального, регионального или местного значения, либо необходимы для организации электро-, газо-, тепло-, водоснабжения населения и водоотведения, подключения (технологического присоединения) к сетям инженерно-технического обеспечения, либо переносятся в связи с изъятием земельных участков, на которых они ранее располагались, для государственных или муниципальных нужд (далее также - инженерные сооружения). Публичный сервитут устанавливается в целях эксплуатации антенно-мачтового сооружения связи по проекту «Устранение цифрового неравенства» на срок 49 (сорок девять) лет.</p> <p>Лицо в пользу которого устанавливается публичный сервитут - публичное акционерное общество "Ростелеком" (ОГРН 1027700198767, ИНН 7707049388). Почтовый адрес: 115172, Российская Федерация, Москва, ул. Гончарная, д. 30, стр. 1. Контактный телефон/факс: +7 (499) 999-82-83 / +7 (499) 999-82-22. Электронная почта: rostelecom@rt.ru</p>

### Раздел 2

Сведения о местоположении границ объекта
1. Система координат <u>МСК-05, зона 1</u>
2. Сведения о характерных точках границ объекта

Обозначение характерных точек границ	Координаты, м		Метод определения координат характерной точки	Средняя квадратическая погрешность положения характерной точки ( $M_t$ ), м	Описание обозначения точки на местности (при наличии)
	X	Y			
1	2	3	4	5	6
1	154954.62	230934.38	Аналитический метод	0.10	Закрепление отсутствует
2	154952.52	230938.67	Аналитический метод	0.10	Закрепление отсутствует
3	154949.05	230936.90	Аналитический метод	0.10	Закрепление отсутствует
4	154951.30	230932.51	Аналитический метод	0.10	Закрепление отсутствует
1	154954.62	230934.38	Аналитический метод	0.10	Закрепление отсутствует

3. Сведения о характерных точках части (частей) границы объекта

Обозначение характерных точек части границы	Координаты, м		Метод определения координат характерной точки	Средняя квадратическая погрешность положения характерной точки ( $M_t$ ), м	Описание обозначения точки на местности (при наличии)
	X	Y			
1	2	3	4	5	6
-	-	-	-	-	-



**ТЕКСТОВОЕ ОПИСАНИЕ**  
местоположения границ публичного сервитута

Прохождение границы		Описание прохождения границы
от точки	до точки	
1	2	3
-	-	-

## ГРАФИЧЕСКОЕ ОПИСАНИЕ

местоположения границ публичного сервитута

Антенно-мачтовые сооружения связи по проекту «Устранение цифрового неравенства»  
(наименование объекта, местоположение границ которого описано (далее - объект))

### Раздел 1

Сведения об объекте		
№ п/п	Характеристики объекта	Описание характеристик
1	2	3
1	Местоположение объекта	368900, Дагестан Республика, муниципальный район Цумадинский, сельское поселение сельсовет Цумадинский, село Ричаганих
2	Площадь объекта +/- величина погрешности определения площади (Р+/- Дельта Р)	25 кв.м ± 0.99 кв.м
3	Иные характеристики объекта	<p>Вид объекта реестра границ: Граница публичного сервитута</p> <p>Вид объекта по документу: публичный сервитут для использования земель и земельных участков в целях эксплуатации антенно-мачтовых сооружений связи по проекту «Устранение цифрового неравенства»</p> <p>Цель установления публичного сервитута: Эксплуатация объектов электросетевого хозяйства, тепловых сетей, водопроводных сетей, сетей водоотведения, линий и сооружений связи, линейных объектов системы газоснабжения, нефтепроводов и нефтепродуктопроводов, их неотъемлемых технологических частей, если указанные объекты являются объектами федерального, регионального или местного значения, либо необходимы для организации электро-, газо-, тепло-, водоснабжения населения и водоотведения, подключения (технологического присоединения) к сетям инженерно-технического обеспечения, либо переносятся в связи с изъятием земельных участков, на которых они ранее располагались, для государственных или муниципальных нужд (далее также - инженерные сооружения). Публичный сервитут устанавливается в целях эксплуатации антенно-мачтового сооружения связи по проекту «Устранение цифрового неравенства» на срок 49 (сорок девять) лет.</p> <p>Лицо в пользу которого устанавливается публичный сервитут - публичное акционерное общество "Ростелеком" (ОГРН 1027700198767, ИНН 7707049388). Почтовый адрес: 115172, Российская Федерация, Москва, ул. Гончарная, д. 30, стр. 1. Контактный телефон/факс: +7 (499) 999-82-83 / +7 (499) 999-82-22. Электронная почта: rostelecom@rt.ru</p>

### Раздел 2

Сведения о местоположении границ объекта
1. Система координат <u>МСК-05, зона 1</u>

2. Сведения о характерных точках границ объекта					
Обозначение характерных точек границ	Координаты, м		Метод определения координат характерной точки	Средняя квадратическая погрешность положения характерной точки (M <sub>t</sub> ), м	Описание обозначения точки на местности (при наличии)
	X	Y			
1	2	3	4	5	6
1	164700.61	231453.10	Аналитический метод	0.10	Закрепление отсутствует
2	164705.18	231451.15	Аналитический метод	0.10	Закрепление отсутствует
3	164707.15	231455.70	Аналитический метод	0.10	Закрепление отсутствует
4	164702.44	231457.62	Аналитический метод	0.10	Закрепление отсутствует
1	164700.61	231453.10	Аналитический метод	0.10	Закрепление отсутствует
3. Сведения о характерных точках части (частей) границы объекта					
Обозначение характерных точек части границы	Координаты, м		Метод определения координат характерной точки	Средняя квадратическая погрешность положения характерной точки (M <sub>t</sub> ), м	Описание обозначения точки на местности (при наличии)
	X	Y			
1	2	3	4	5	6
-	-	-	-	-	-

# Схема расположения границ публичного сервитута



Масштаб 1:1000

Условные обозначения:

- - Проектные границы публичного сервитута
- - Существующие границы земельных участков
- - Существующая часть границы кадастрового квартала
- - Существующая часть границы ЗОУИТ (территориальной зоны)
- - Характерная точка границы публичного сервитута

05:38:000025:64 - Обозначение и кадастровый номер существующего земельного участка

05:38:000025 - Обозначение кадастрового квартала

**ТЕКСТОВОЕ ОПИСАНИЕ**  
местоположения границ публичного сервитута

Прохождение границы		Описание прохождения границы
от точки	до точки	
1	2	3
-	-	-

## ГРАФИЧЕСКОЕ ОПИСАНИЕ

местоположения границ публичного сервитута

Антенно-мачтовые сооружения связи по проекту «Устранение цифрового неравенства»  
(наименование объекта, местоположение границ которого описано (далее - объект))

### Раздел 1

Сведения об объекте		
№ п/п	Характеристики объекта	Описание характеристик
1	2	3
1	Местоположение объекта	368000, Дагестан Республика
2	Площадь объекта +/- величина погрешности определения площади (P+/- Дельта P)	25 кв.м ± 1.01 кв.м
3	Иные характеристики объекта	<p>Вид объекта реестра границ: Граница публичного сервитута</p> <p>Вид объекта по документу: публичный сервитут для использования земель и земельных участков в целях эксплуатации антенно-мачтовых сооружений связи по проекту «Устранение цифрового неравенства»</p> <p>Цель установления публичного сервитута: Эксплуатация объектов электросетевого хозяйства, тепловых сетей, водопроводных сетей, сетей водоотведения, линий и сооружений связи, линейных объектов системы газоснабжения, нефтепроводов и нефтепродуктопроводов, их неотъемлемых технологических частей, если указанные объекты являются объектами федерального, регионального или местного значения, либо необходимы для организации электро-, газо-, тепло-, водоснабжения населения и водоотведения, подключения (технологического присоединения) к сетям инженерно-технического обеспечения, либо переносятся в связи с изъятием земельных участков, на которых они ранее располагались, для государственных или муниципальных нужд (далее также - инженерные сооружения). Публичный сервитут устанавливается в целях эксплуатации антенно-мачтового сооружения связи по проекту «Устранение цифрового неравенства» на срок 49 (сорок девять) лет.</p> <p>Лицо в пользу которого устанавливается публичный сервитут - публичное акционерное общество "Ростелеком" (ОГРН 1027700198767, ИНН 7707049388). Почтовый адрес: 115172, Российская Федерация, Москва, ул. Гончарная, д. 30, стр. 1. Контактный телефон/факс: +7 (499) 999-82-83 / +7 (499) 999-82-22. Электронная почта: rostelecom@rt.ru</p>

### Раздел 2

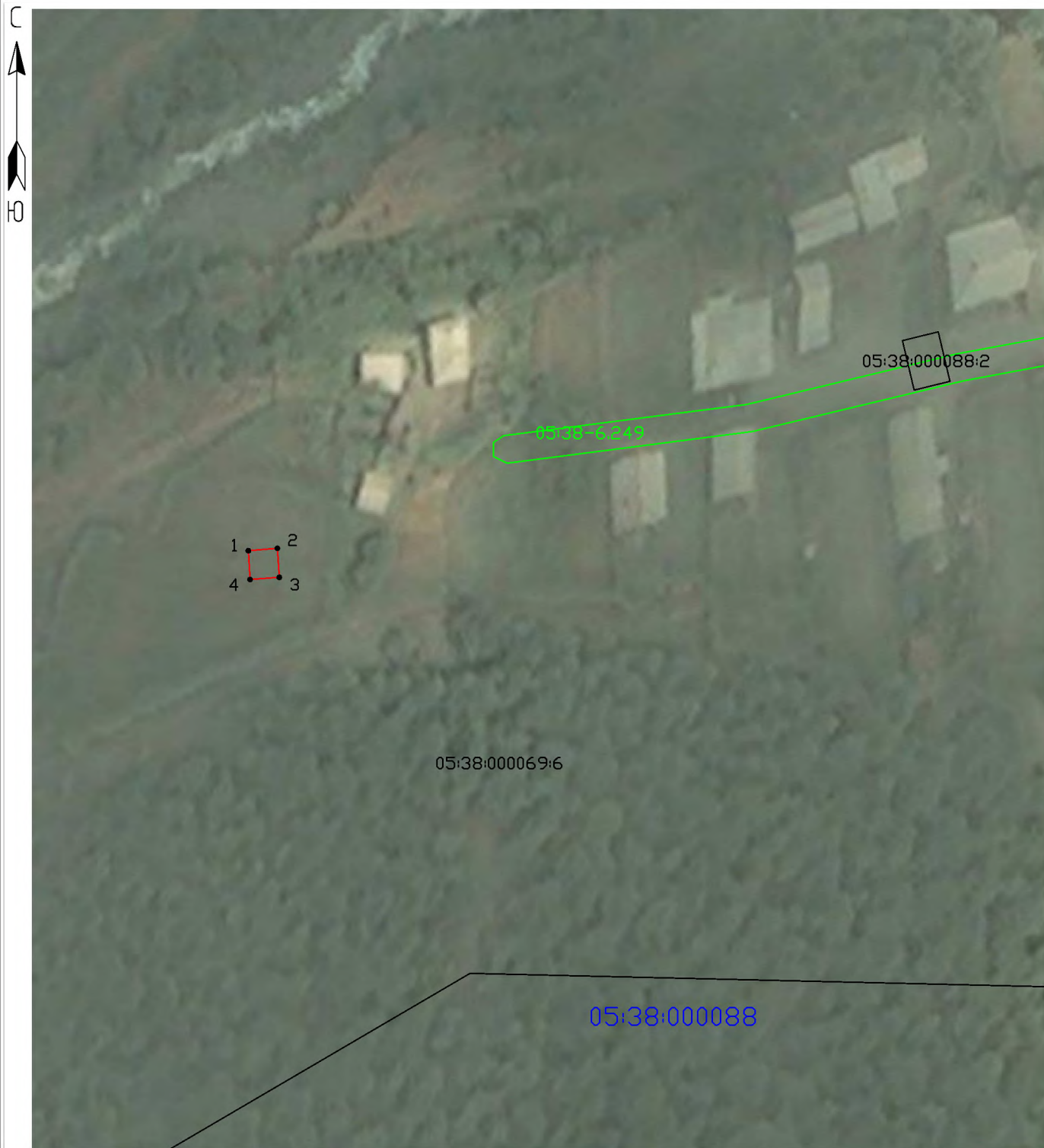
Сведения о местоположении границ объекта				
1. Система координат <u>МСК-05, зона 1</u>				
2. Сведения о характерных точках границ объекта				
Обозначение	Координаты, м	Метод определения	Средняя	Описание

характерных точек границ	X	Y	координат характерной точки	квадратическая погрешность положения характерной точки ( $M_t$ ), м	обозначения точки на местности (при наличии)
1	2	3	4	5	6
1	151145.86	232640.82	Аналитический метод	0.10	Закрепление отсутствует
2	151146.28	232645.85	Аналитический метод	0.10	Закрепление отсутствует
3	151141.24	232646.20	Аналитический метод	0.10	Закрепление отсутствует
4	151140.87	232641.13	Аналитический метод	0.10	Закрепление отсутствует
1	151145.86	232640.82	Аналитический метод	0.10	Закрепление отсутствует

3. Сведения о характерных точках части (частей) границы объекта

Обозначение характерных точек части границы	Координаты, м		Метод определения координат характерной точки	Средняя квадратическая погрешность положения характерной точки ( $M_t$ ), м	Описание обозначения точки на местности (при наличии)
	X	Y			
1	2	3	4	5	6
–	–	–	–	–	–

# Схема расположения границ публичного сервитута



Масштаб 1:1000

Условные обозначения:

- - Проектные границы публичного сервитута
- - Существующие границы земельных участков
- - Существующая часть границы кадастрового квартала
- - Существующая часть границы ЗОУИТ (территориальной зоны)
- - Характерная точка границы публичного сервитута

05:38:000069:6 - Обозначение и кадастровый номер существующего земельного участка

05:38:000088 - Обозначение кадастрового квартала

**ТЕКСТОВОЕ ОПИСАНИЕ**  
местоположения границ публичного сервитута

Прохождение границы		Описание прохождения границы
от точки	до точки	
1	2	3
-	-	-

**ГРАФИЧЕСКОЕ ОПИСАНИЕ**  
местоположения границ публичного сервитута

Антенно-мачтовые сооружения связи по проекту «Устранение цифрового неравенства»  
(наименование объекта, местоположение границ которого описано (далее - объект))

Раздел 1

Сведения об объекте		
№ п/п	Характеристики объекта	Описание характеристик
1	2	3
1	Местоположение объекта	368907, Дагестан Республика, район Цумадинский, село Саситли
2	Площадь объекта +/- величина погрешности определения площади (Р+/- Дельта Р)	25 кв.м ± 0.99 кв.м
3	Иные характеристики объекта	<p>Вид объекта реестра границ: Граница публичного сервитута</p> <p>Вид объекта по документу: публичный сервитут для использования земель и земельных участков в целях эксплуатации антенно-мачтовых сооружений связи по проекту «Устранение цифрового неравенства»</p> <p>Цель установления публичного сервитута: Эксплуатация объектов электросетевого хозяйства, тепловых сетей, водопроводных сетей, сетей водоотведения, линий и сооружений связи, линейных объектов системы газоснабжения, нефтепроводов и нефтепродуктопроводов, их неотъемлемых технологических частей, если указанные объекты являются объектами федерального, регионального или местного значения, либо необходимы для организации электро-, газо-, тепло-, водоснабжения населения и водоотведения, подключения (технологического присоединения) к сетям инженерно-технического обеспечения, либо переносятся в связи с изъятием земельных участков, на которых они ранее располагались, для государственных или муниципальных нужд (далее также - инженерные сооружения). Публичный сервитут устанавливается в целях эксплуатации антенно-мачтового сооружения связи по проекту «Устранение цифрового неравенства» на срок 49 (сорок девять) лет.</p> <p>Лицо в пользу которого устанавливается публичный сервитут - публичное акционерное общество "Ростелеком" (ОГРН 1027700198767, ИНН 7707049388). Почтовый адрес: 115172, Российская Федерация, Москва, ул. Гончарная, д. 30, стр. 1. Контактный телефон/факс: +7 (499) 999-82-83 / +7 (499) 999-82-22. Электронная почта: rostelecom@rt.ru</p>

Раздел 2

Сведения о местоположении границ объекта
1. Система координат <u>МСК-05, зона 1</u>
2. Сведения о характерных точках границ объекта

Обозначение характерных точек границ	Координаты, м		Метод определения координат характерной точки	Средняя квадратическая погрешность положения характерной точки ( $M_t$ ), м	Описание обозначения точки на местности (при наличии)
	X	Y			
1	2	3	4	5	6
1	164643.06	226267.25	Аналитический метод	0.10	Закрепление отсутствует
2	164638.73	226265.13	Аналитический метод	0.10	Закрепление отсутствует
3	164641.22	226260.53	Аналитический метод	0.10	Закрепление отсутствует
4	164645.44	226262.76	Аналитический метод	0.10	Закрепление отсутствует
1	164643.06	226267.25	Аналитический метод	0.10	Закрепление отсутствует

3. Сведения о характерных точках части (частей) границы объекта

Обозначение характерных точек части границы	Координаты, м		Метод определения координат характерной точки	Средняя квадратическая погрешность положения характерной точки ( $M_t$ ), м	Описание обозначения точки на местности (при наличии)
	X	Y			
1	2	3	4	5	6
-	-	-	-	-	-

## Схема расположения границ публичного сервитута



Масштаб 1:1000

Условные обозначения:

- - Проектные границы публичного сервитута
- - Существующие границы земельных участков
- - Существующая часть границы кадастрового квартала
- - Существующая часть границы ЗОУИТ (территориальной зоны)
- - Характерная точка границы публичного сервитута

05:38:000061:87 - Обозначение и кадастровый номер существующего земельного участка

05:38:000061 - Обозначение кадастрового квартала

**ТЕКСТОВОЕ ОПИСАНИЕ**  
местоположения границ публичного сервитута

Прохождение границы		Описание прохождения границы
от точки	до точки	
1	2	3
-	-	-

## ГРАФИЧЕСКОЕ ОПИСАНИЕ

местоположения границ публичного сервитута

Антенно-мачтовые сооружения связи по проекту «Устранение цифрового неравенства»  
(наименование объекта, местоположение границ которого описано (далее - объект))

### Раздел 1

Сведения об объекте		
№ п/п	Характеристики объекта	Описание характеристик
1	2	3
1	Местоположение объекта	368907, Дагестан Республика, район Цумадинский, село Сильди
2	Площадь объекта +/- величина погрешности определения площади (Р+/- Дельта Р)	17 кв.м ± 0.82 кв.м
3	Иные характеристики объекта	<p>Вид объекта реестра границ: Граница публичного сервитута</p> <p>Вид объекта по документу: публичный сервитут для использования земель и земельных участков в целях эксплуатации антенно-мачтовых сооружений связи по проекту «Устранение цифрового неравенства»</p> <p>Цель установления публичного сервитута: Эксплуатация объектов электросетевого хозяйства, тепловых сетей, водопроводных сетей, сетей водоотведения, линий и сооружений связи, линейных объектов системы газоснабжения, нефтепроводов и нефтепродуктопроводов, их неотъемлемых технологических частей, если указанные объекты являются объектами федерального, регионального или местного значения, либо необходимы для организации электро-, газо-, тепло-, водоснабжения населения и водоотведения, подключения (технологического присоединения) к сетям инженерно-технического обеспечения, либо переносятся в связи с изъятием земельных участков, на которых они ранее располагались, для государственных или муниципальных нужд (далее также - инженерные сооружения). Публичный сервитут устанавливается в целях эксплуатации антенно-мачтового сооружения связи по проекту «Устранение цифрового неравенства» на срок 49 (сорок девять) лет.</p> <p>Лицо в пользу которого устанавливается публичный сервитут - публичное акционерное общество "Ростелеком" (ОГРН 1027700198767, ИНН 7707049388). Почтовый адрес: 115172, Российская Федерация, Москва, ул. Гончарная, д. 30, стр. 1. Контактный телефон/факс: +7 (499) 999-82-83 / +7 (499) 999-82-22. Электронная почта: rostelecom@rt.ru</p>

### Раздел 2

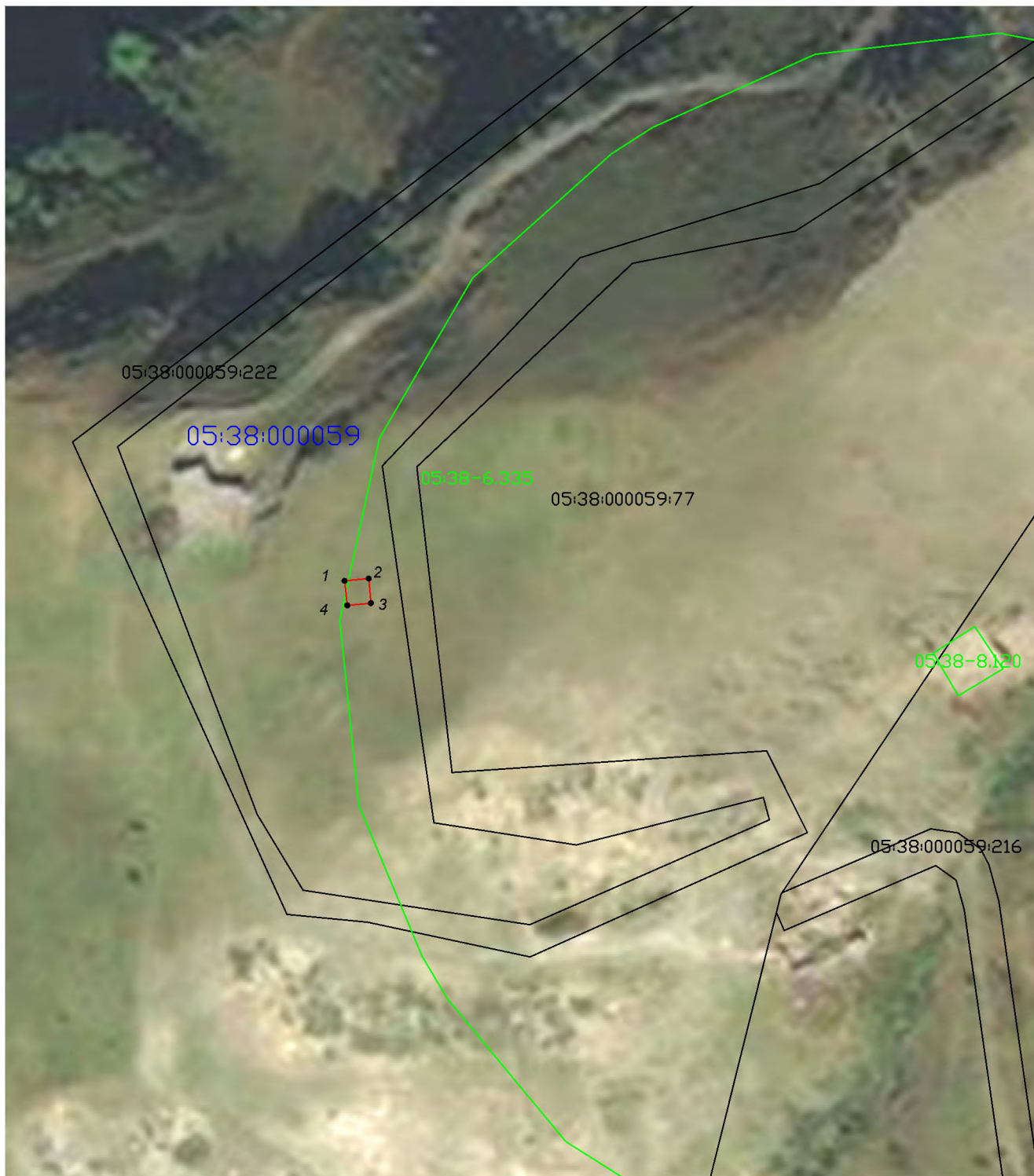
Сведения о местоположении границ объекта
1. Система координат <u>МСК-05, зона 1</u>
2. Сведения о характерных точках границ объекта

Обозначение характерных точек границ	Координаты, м		Метод определения координат характерной точки	Средняя квадратическая погрешность положения характерной точки ( $M_t$ ), м	Описание обозначения точки на местности (при наличии)
	X	Y			
1	2	3	4	5	6
1	159320.84	220927.88	Аналитический метод	0.10	Закрепление отсутствует
2	159321.22	220931.93	Аналитический метод	0.10	Закрепление отсутствует
3	159317.09	220932.30	Аналитический метод	0.10	Закрепление отсутствует
4	159316.72	220928.33	Аналитический метод	0.10	Закрепление отсутствует
1	159320.84	220927.88	Аналитический метод	0.10	Закрепление отсутствует

3. Сведения о характерных точках части (частей) границы объекта






Обозначение характерных точек части границы	Координаты, м		Метод определения координат характерной точки	Средняя квадратическая погрешность положения характерной точки ( $M_t$ ), м	Описание обозначения точки на местности (при наличии)
	X	Y			
1	2	3	4	5	6
-	-	-	-	-	-

## Схема расположения границ публичного сервитута



Масштаб 1:1000

Условные обозначения:

-  - Проектные границы публичного сервитута
-  - Существующие границы земельных участков
-  - Существующая часть границы кадастрового квартала
-  - Существующая часть границы ЗОУИТ (территориальной зоны)
-  - Характерная точка границы публичного сервитута
- 05:38:000059:77 - Обозначение и кадастровый номер существующего земельного участка
- 05:38:000059 - Обозначение кадастрового квартала

**ТЕКСТОВОЕ ОПИСАНИЕ**  
местоположения границ публичного сервитута

Прохождение границы		Описание прохождения границы
от точки	до точки	
1	2	3
-	-	-

## ГРАФИЧЕСКОЕ ОПИСАНИЕ

местоположения границ публичного сервитута

Антенно-мачтовые сооружения связи по проекту «Устранение цифрового неравенства»  
(наименование объекта, местоположение границ которого описано (далее - объект))

### Раздел 1

Сведения об объекте		
№ п/п	Характеристики объекта	Описание характеристик
1	2	3
1	Местоположение объекта	368907, Дагестан Республика, район Цумадинский, село Хвайни, ул. Асхаба Абдуразакова, № 1а
2	Площадь объекта +/- величина погрешности определения площади (Р+/- Дельта Р)	20 кв.м ± 0.89 кв.м
3	Иные характеристики объекта	<p>Вид объекта реестра границ: Граница публичного сервитута</p> <p>Вид объекта по документу: публичный сервитут для использования земель и земельных участков в целях эксплуатации антенно-мачтовых сооружений связи по проекту «Устранение цифрового неравенства»</p> <p>Цель установления публичного сервитута: Эксплуатация объектов электросетевого хозяйства, тепловых сетей, водопроводных сетей, сетей водоотведения, линий и сооружений связи, линейных объектов системы газоснабжения, нефтепроводов и нефтепродуктопроводов, их неотъемлемых технологических частей, если указанные объекты являются объектами федерального, регионального или местного значения, либо необходимы для организации электро-, газо-, тепло-, водоснабжения населения и водоотведения, подключения (технологического присоединения) к сетям инженерно-технического обеспечения, либо переносятся в связи с изъятием земельных участков, на которых они ранее располагались, для государственных или муниципальных нужд (далее также - инженерные сооружения). Публичный сервитут устанавливается в целях эксплуатации антенно-мачтового сооружения связи по проекту «Устранение цифрового неравенства» на срок 49 (сорок девять) лет.</p> <p>Лицо в пользу которого устанавливается публичный сервитут - публичное акционерное общество "Ростелеком" (ОГРН 1027700198767, ИНН 7707049388). Почтовый адрес: 115172, Российская Федерация, Москва, ул. Гончарная, д. 30, стр. 1. Контактный телефон/факс: +7 (499) 999-82-83 / +7 (499) 999-82-22. Электронная почта: rostelecom@rt.ru</p>

### Раздел 2

Сведения о местоположении границ объекта
1. Система координат <u>МСК-05, зона 1</u>
2. Сведения о характерных точках границ объекта

Обозначение характерных точек границ	Координаты, м		Метод определения координат характерной точки	Средняя квадратическая погрешность положения характерной точки ( $M_t$ ), м	Описание обозначения точки на местности (при наличии)
	X	Y			
1	2	3	4	5	6
1	155375.85	224045.00	Аналитический метод	0.10	Закрепление отсутствует
2	155375.27	224049.11	Аналитический метод	0.10	Закрепление отсутствует
3	155370.58	224048.49	Аналитический метод	0.10	Закрепление отсутствует
4	155371.18	224044.32	Аналитический метод	0.10	Закрепление отсутствует
1	155375.85	224045.00	Аналитический метод	0.10	Закрепление отсутствует

3. Сведения о характерных точках части (частей) границы объекта


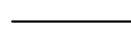



Обозначение характерных точек части границы	Координаты, м		Метод определения координат характерной точки	Средняя квадратическая погрешность положения характерной точки ( $M_t$ ), м	Описание обозначения точки на местности (при наличии)
	X	Y			
1	2	3	4	5	6
-	-	-	-	-	-

# Схема расположения границ публичного сервитута



Масштаб 1:1000

Условные обозначения:

-  - Проектные границы публичного сервитута
-  - Существующие границы земельных участков
-  - Существующая часть границы кадастрового квартала
-  - Существующая часть границы ЗОУИТ (территориальной зоны)
-  - Характерная точка границы публичного сервитута

05:38:000030:37 - Обозначение и кадастровый номер существующего земельного участка

05:38:000030 - Обозначение кадастрового квартала

**ТЕКСТОВОЕ ОПИСАНИЕ**  
местоположения границ публичного сервитута

Прохождение границы		Описание прохождения границы
от точки	до точки	
1	2	3
-	-	-

## ГРАФИЧЕСКОЕ ОПИСАНИЕ

местоположения границ публичного сервитута

Антенно-мачтовые сооружения связи по проекту «Устранение цифрового неравенства»  
(наименование объекта, местоположение границ которого описано (далее - объект))

### Раздел 1

Сведения об объекте		
№ п/п	Характеристики объекта	Описание характеристик
1	2	3
1	Местоположение объекта	Дагестан Республика, муниципальный район Цумадинский, сельское поселение сельсовет Хваршинский
2	Площадь объекта +/- величина погрешности определения площади (Р+/- Дельта Р)	19 кв.м ± 0.88 кв.м
3	Иные характеристики объекта	<p>Вид объекта реестра границ: Граница публичного сервитута</p> <p>Вид объекта по документу: публичный сервитут для использования земель и земельных участков в целях эксплуатации антенно-мачтовых сооружений связи по проекту «Устранение цифрового неравенства»</p> <p>Цель установления публичного сервитута: Эксплуатация объектов электросетевого хозяйства, тепловых сетей, водопроводных сетей, сетей водоотведения, линий и сооружений связи, линейных объектов системы газоснабжения, нефтепроводов и нефтепродуктопроводов, их неотъемлемых технологических частей, если указанные объекты являются объектами федерального, регионального или местного значения, либо необходимы для организации электро-, газо-, тепло-, водоснабжения населения и водоотведения, подключения (технологического присоединения) к сетям инженерно-технического обеспечения, либо переносятся в связи с изъятием земельных участков, на которых они ранее располагались, для государственных или муниципальных нужд (далее также - инженерные сооружения). Публичный сервитут устанавливается в целях эксплуатации антенно-мачтового сооружения связи по проекту «Устранение цифрового неравенства» на срок 49 (сорок девять) лет.</p> <p>Лицо в пользу которого устанавливается публичный сервитут - публичное акционерное общество "Ростелеком" (ОГРН 1027700198767, ИНН 7707049388). Почтовый адрес: 115172, Российская Федерация, Москва, ул. Гончарная, д. 30, стр. 1. Контактный телефон/факс: +7 (499) 999-82-83 / +7 (499) 999-82-22. Электронная почта: rostelecom@rt.ru</p>

### Раздел 2

Сведения о местоположении границ объекта
1. Система координат <u>МСК-05, зона 1</u>






2. Сведения о характерных точках границ объекта					
Обозначение характерных точек границ	Координаты, м		Метод определения координат характерной точки	Средняя квадратическая погрешность положения характерной точки (M <sub>t</sub> ), м	Описание обозначения точки на местности (при наличии)
	X	Y			
1	2	3	4	5	6
1	147378.45	236569.87	Аналитический метод	0.10	Закрепление отсутствует
2	147381.03	236573.77	Аналитический метод	0.10	Закрепление отсутствует
3	147377.74	236576.12	Аналитический метод	0.10	Закрепление отсутствует
4	147375.03	236572.32	Аналитический метод	0.10	Закрепление отсутствует
1	147378.45	236569.87	Аналитический метод	0.10	Закрепление отсутствует
3. Сведения о характерных точках части (частей) границы объекта					
Обозначение характерных точек части границы	Координаты, м		Метод определения координат характерной точки	Средняя квадратическая погрешность положения характерной точки (M <sub>t</sub> ), м	Описание обозначения точки на местности (при наличии)
	X	Y			
1	2	3	4	5	6
–	–	–	–	–	–

# Схема расположения границ публичного сервитута



Масштаб 1:1000

Условные обозначения:

-  - Проектные границы публичного сервитута
-  - Существующие границы земельных участков
-  - Существующая часть границы кадастрового квартала
-  - Существующая часть границы ЗОУИТ (территориальной зоны)
-  - Характерная точка границы публичного сервитута

05:38:000054:298 - Обозначение и кадастровый номер существующего земельного участка

05:38:000054 - Обозначение кадастрового квартала

**ТЕКСТОВОЕ ОПИСАНИЕ**  
местоположения границ публичного сервитута

Прохождение границы		Описание прохождения границы
от точки	до точки	
1	2	3
-	-	-

**ГРАФИЧЕСКОЕ ОПИСАНИЕ**  
местоположения границ публичного сервитута

Антенно-мачтовые сооружения связи по проекту «Устранение цифрового неравенства»  
(наименование объекта, местоположение границ которого описано (далее - объект))

Раздел 1

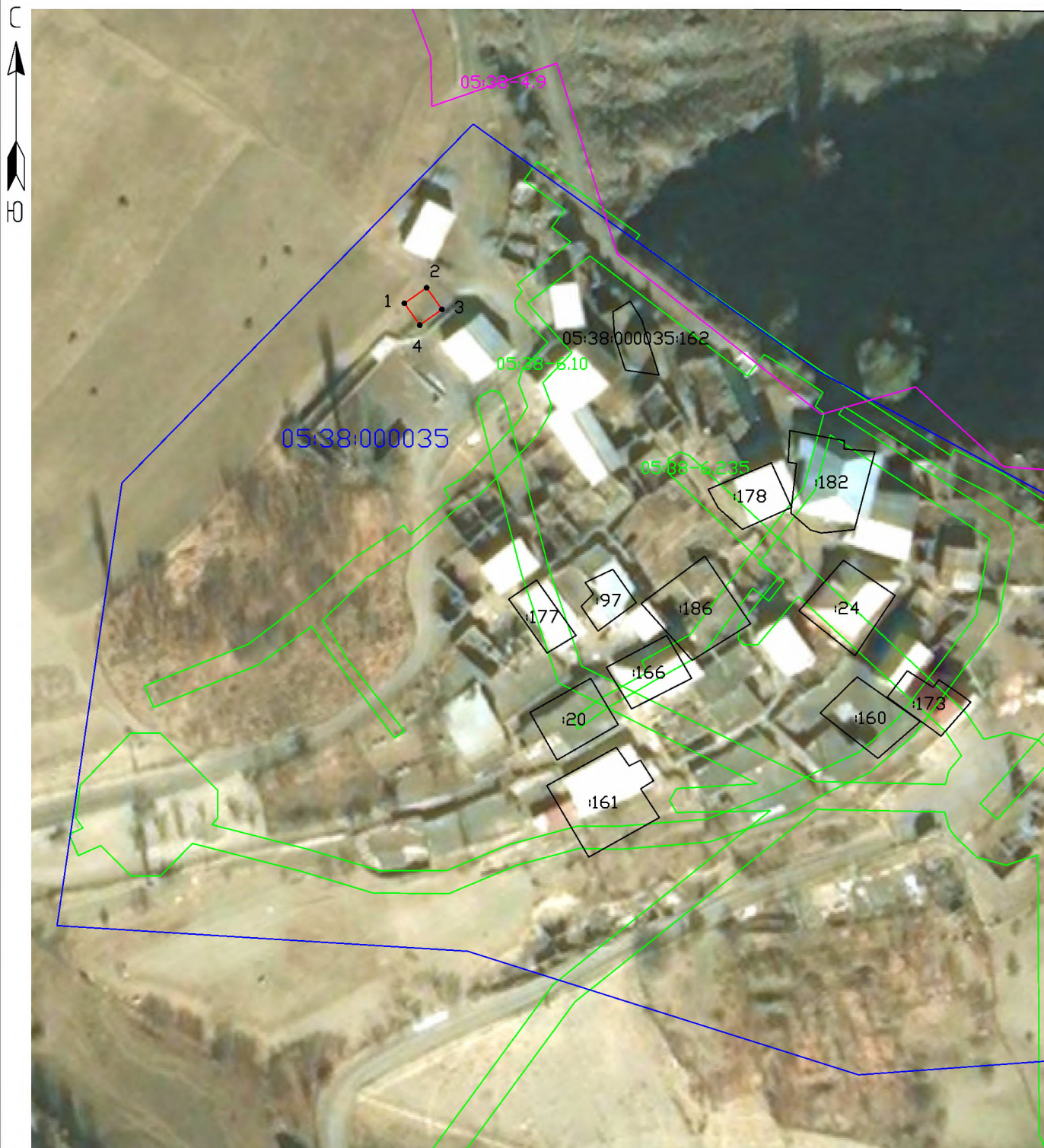
Сведения об объекте		
№ п/п	Характеристики объекта	Описание характеристик
1	2	3
1	Местоположение объекта	368900, Дагестан Республика, муниципальный район Цумадинский, сельское поселение сельсовет Цумадинский, село Цумада
2	Площадь объекта +/- величина погрешности определения площади (Р+/- Дельта Р)	22 кв.м ± 0.93 кв.м
3	Иные характеристики объекта	<p>Вид объекта реестра границ: Граница публичного сервитута</p> <p>Вид объекта по документу: публичный сервитут для использования земель и земельных участков в целях эксплуатации антенно-мачтовых сооружений связи по проекту «Устранение цифрового неравенства»</p> <p>Цель установления публичного сервитута: Эксплуатация объектов электросетевого хозяйства, тепловых сетей, водопроводных сетей, сетей водоотведения, линий и сооружений связи, линейных объектов системы газоснабжения, нефтепроводов и нефтепродуктопроводов, их неотъемлемых технологических частей, если указанные объекты являются объектами федерального, регионального или местного значения, либо необходимы для организации электро-, газо-, тепло-, водоснабжения населения и водоотведения, подключения (технологического присоединения) к сетям инженерно-технического обеспечения, либо переносятся в связи с изъятием земельных участков, на которых они ранее располагались, для государственных или муниципальных нужд (далее также - инженерные сооружения). Публичный сервитут устанавливается в целях эксплуатации антенно-мачтового сооружения связи по проекту «Устранение цифрового неравенства» на срок 49 (сорок девять) лет.</p> <p>Лицо в пользу которого устанавливается публичный сервитут - публичное акционерное общество "Ростелеком" (ОГРН 1027700198767, ИНН 7707049388). Почтовый адрес: 115172, Российская Федерация, Москва, ул. Гончарная, д. 30, стр. 1. Контактный телефон/факс: +7 (499) 999-82-83 / +7 (499) 999-82-22. Электронная почта: rostelecom@rt.ru</p>

Раздел 2

Сведения о местоположении границ объекта
1. Система координат <u>МСК-05, зона 1</u>

2. Сведения о характерных точках границ объекта					
Обозначение характерных точек границ	Координаты, м		Метод определения координат характерной точки	Средняя квадратическая погрешность положения характерной точки (M <sub>t</sub> ), м	Описание обозначения точки на местности (при наличии)
	X	Y			
1	2	3	4	5	6
1	162850.20	231006.63	Аналитический метод	0.10	Закрепление отсутствует
2	162852.92	231010.48	Аналитический метод	0.10	Закрепление отсутствует
3	162849.14	231013.15	Аналитический метод	0.10	Закрепление отсутствует
4	162846.42	231009.29	Аналитический метод	0.10	Закрепление отсутствует
1	162850.20	231006.63	Аналитический метод	0.10	Закрепление отсутствует
3. Сведения о характерных точках части (частей) границы объекта					
Обозначение характерных точек части границы	Координаты, м		Метод определения координат характерной точки	Средняя квадратическая погрешность положения характерной точки (M <sub>t</sub> ), м	Описание обозначения точки на местности (при наличии)
	X	Y			
1	2	3	4	5	6
–	–	–	–	–	–

# Схема расположения границ публичного сервитута



Масштаб 1:1000

Условные обозначения:

- - Проектные границы публичного сервитута
- - Существующие границы земельных участков
- - Существующая часть границы кадастрового квартала
- - Существующая часть границы ЗОУИТ (территориальной зоны)
- - Характерная точка границы публичного сервитута

05:38:000035:162 - Обозначение и кадастровый номер существующего земельного участка

05:38:000035 - Обозначение кадастрового квартала

**ТЕКСТОВОЕ ОПИСАНИЕ**  
местоположения границ публичного сервитута

Прохождение границы		Описание прохождения границы
от точки	до точки	
1	2	3
-	-	-

**ГРАФИЧЕСКОЕ ОПИСАНИЕ**  
местоположения границ публичного сервитута

Антенно-мачтовые сооружения связи по проекту «Устранение цифрового неравенства»  
(наименование объекта, местоположение границ которого описано (далее - объект))

Раздел 1

Сведения об объекте		
№ п/п	Характеристики объекта	Описание характеристик
1	2	3
1	Местоположение объекта	368410, Дагестан Республика, муниципальный район Цунтинский, сельское поселение сельсовет Бежтинский Бежтинского участка, село Исоо
2	Площадь объекта +/- величина погрешности определения площади (Р+/- Дельта Р)	16 кв.м ± 0.80 кв.м
3	Иные характеристики объекта	<p>Вид объекта реестра границ: Граница публичного сервитута</p> <p>Вид объекта по документу: публичный сервитут для использования земель и земельных участков в целях эксплуатации антенно-мачтовых сооружений связи по проекту «Устранение цифрового неравенства»</p> <p>Цель установления публичного сервитута: Эксплуатация объектов электросетевого хозяйства, тепловых сетей, водопроводных сетей, сетей водоотведения, линий и сооружений связи, линейных объектов системы газоснабжения, нефтепроводов и нефтепродуктопроводов, их неотъемлемых технологических частей, если указанные объекты являются объектами федерального, регионального или местного значения, либо необходимы для организации электро-, газо-, тепло-, водоснабжения населения и водоотведения, подключения (технологического присоединения) к сетям инженерно-технического обеспечения, либо переносятся в связи с изъятием земельных участков, на которых они ранее располагались, для государственных или муниципальных нужд (далее также - инженерные сооружения). Публичный сервитут устанавливается в целях эксплуатации антенно-мачтового сооружения связи по проекту «Устранение цифрового неравенства» на срок 49 (сорок девять) лет.</p> <p>Лицо в пользу которого устанавливается публичный сервитут - публичное акционерное общество "Ростелеком" (ОГРН 1027700198767, ИНН 7707049388). Почтовый адрес: 115172, Российская Федерация, Москва, ул. Гончарная, д. 30, стр. 1. Контактный телефон/факс: +7 (499) 999-82-83 / +7 (499) 999-82-22. Электронная почта: rostelecom@rt.ru</p>

Раздел 2

Сведения о местоположении границ объекта
1. Система координат <u>МСК-05, зона 1</u>

2. Сведения о характерных точках границ объекта					
Обозначение характерных точек границ	Координаты, м		Метод определения координат характерной точки	Средняя квадратическая погрешность положения характерной точки (M <sub>t</sub> ), м	Описание обозначения точки на местности (при наличии)
	X	Y			
1	2	3	4	5	6
1	124585.53	237841.75	Аналитический метод	0.10	Закрепление отсутствует
2	124585.03	237845.47	Аналитический метод	0.10	Закрепление отсутствует
3	124580.90	237845.13	Аналитический метод	0.10	Закрепление отсутствует
4	124581.33	237841.23	Аналитический метод	0.10	Закрепление отсутствует
1	124585.53	237841.75	Аналитический метод	0.10	Закрепление отсутствует
3. Сведения о характерных точках части (частей) границы объекта					
Обозначение характерных точек части границы	Координаты, м		Метод определения координат характерной точки	Средняя квадратическая погрешность положения характерной точки (M <sub>t</sub> ), м	Описание обозначения точки на местности (при наличии)
	X	Y			
1	2	3	4	5	6
–	–	–	–	–	–

# Схема расположения границ публичного сервитута



Масштаб 1:1000

Условные обозначения:

- - Проектные границы публичного сервитута
- - Существующие границы земельных участков
- - Существующая часть границы кадастрового квартала
- - Установленные границы административно-территориальных образований
- - Существующая часть границы ЗОУИТ (территориальной зоны)
- - Характерная точка границы публичного сервитута

05:37:000052:50 - Обозначение и кадастровый номер существующего земельного участка

05:37:000052 - Обозначение кадастрового квартала

**ТЕКСТОВОЕ ОПИСАНИЕ**  
местоположения границ публичного сервитута

Прохождение границы		Описание прохождения границы
от точки	до точки	
1	2	3
-	-	-

## ГРАФИЧЕСКОЕ ОПИСАНИЕ

местоположения границ публичного сервитута

Антенно-мачтовые сооружения связи по проекту «Устранение цифрового неравенства»  
(наименование объекта, местоположение границ которого описано (далее - объект))

### Раздел 1

Сведения об объекте		
№ п/п	Характеристики объекта	Описание характеристик
1	2	3
1	Местоположение объекта	368417, Дагестан Республика, район Цунтинский, МО Бежтинский участок, село Тлядал
2	Площадь объекта +/- величина погрешности определения площади (Р+/- Дельта Р)	25 кв.м ± 1.00 кв.м
3	Иные характеристики объекта	<p>Вид объекта реестра границ: Граница публичного сервитута</p> <p>Вид объекта по документу: публичный сервитут для использования земель и земельных участков в целях эксплуатации антенно-мачтовых сооружений связи по проекту «Устранение цифрового неравенства»</p> <p>Цель установления публичного сервитута: Эксплуатация объектов электросетевого хозяйства, тепловых сетей, водопроводных сетей, сетей водоотведения, линий и сооружений связи, линейных объектов системы газоснабжения, нефтепроводов и нефтепродуктопроводов, их неотъемлемых технологических частей, если указанные объекты являются объектами федерального, регионального или местного значения, либо необходимы для организации электро-, газо-, тепло-, водоснабжения населения и водоотведения, подключения (технологического присоединения) к сетям инженерно-технического обеспечения, либо переносятся в связи с изъятием земельных участков, на которых они ранее располагались, для государственных или муниципальных нужд (далее также - инженерные сооружения). Публичный сервитут устанавливается в целях эксплуатации антенно-мачтового сооружения связи по проекту «Устранение цифрового неравенства» на срок 49 (сорок девять) лет.</p> <p>Лицо в пользу которого устанавливается публичный сервитут - публичное акционерное общество "Ростелеком" (ОГРН 1027700198767, ИНН 7707049388). Почтовый адрес: 115172, Российская Федерация, Москва, ул. Гончарная, д. 30, стр. 1. Контактный телефон/факс: +7 (499) 999-82-83 / +7 (499) 999-82-22. Электронная почта: rostelecom@rt.ru</p>

### Раздел 2

Сведения о местоположении границ объекта
1. Система координат <u>МСК-05, зона 1</u>
2. Сведения о характерных точках границ объекта

Обозначение характерных точек границ	Координаты, м		Метод определения координат характерной точки	Средняя квадратическая погрешность положения характерной точки ( $M_t$ ), м	Описание обозначения точки на местности (при наличии)
	X	Y			
1	2	3	4	5	6
1	122322.97	245550.82	Аналитический метод	0.10	Закрепление отсутствует
2	122325.38	245555.31	Аналитический метод	0.10	Закрепление отсутствует
3	122320.95	245557.51	Аналитический метод	0.10	Закрепление отсутствует
4	122318.59	245553.20	Аналитический метод	0.10	Закрепление отсутствует
1	122322.97	245550.82	Аналитический метод	0.10	Закрепление отсутствует

3. Сведения о характерных точках части (частей) границы объекта

Обозначение характерных точек части границы	Координаты, м		Метод определения координат характерной точки	Средняя квадратическая погрешность положения характерной точки ( $M_t$ ), м	Описание обозначения точки на местности (при наличии)
	X	Y			
1	2	3	4	5	6
-	-	-	-	-	-

## Схема расположения границ публичного сервитута



Масштаб 1:1000

Условные обозначения:

- - Проектные границы публичного сервитута
- - Существующие границы земельных участков
- - Существующая часть границы кадастрового квартала
- - Существующая часть границы ЗОУИТ (территориальной зоны)
- - Характерная точка границы публичного сервитута

05:37:000004:505 - Обозначение и кадастровый номер существующего земельного участка

05:37:000004 - Обозначение кадастрового квартала

**ТЕКСТОВОЕ ОПИСАНИЕ**  
местоположения границ публичного сервитута

Прохождение границы		Описание прохождения границы
от точки	до точки	
1	2	3
-	-	-

**ГРАФИЧЕСКОЕ ОПИСАНИЕ**  
местоположения границ публичного сервитута

Антенно-мачтовые сооружения связи по проекту «Устранение цифрового неравенства»  
(наименование объекта, местоположение границ которого описано (далее - объект))

Раздел 1

Сведения об объекте		
№ п/п	Характеристики объекта	Описание характеристик
1	2	3
1	Местоположение объекта	368413, Дагестан Республика, муниципальный район Цунтинский, сельское поселение сельсовет Тляцудинский, село Тляцуда
2	Площадь объекта +/- величина погрешности определения площади (Р+/- Дельта Р)	25 кв.м ± 1.00 кв.м
3	Иные характеристики объекта	<p>Вид объекта реестра границ: Граница публичного сервитута</p> <p>Вид объекта по документу: публичный сервитут для использования земель и земельных участков в целях эксплуатации антенно-мачтовых сооружений связи по проекту «Устранение цифрового неравенства»</p> <p>Цель установления публичного сервитута: Эксплуатация объектов электросетевого хозяйства, тепловых сетей, водопроводных сетей, сетей водоотведения, линий и сооружений связи, линейных объектов системы газоснабжения, нефтепроводов и нефтепродуктопроводов, их неотъемлемых технологических частей, если указанные объекты являются объектами федерального, регионального или местного значения, либо необходимы для организации электро-, газо-, тепло-, водоснабжения населения и водоотведения, подключения (технологического присоединения) к сетям инженерно-технического обеспечения, либо переносятся в связи с изъятием земельных участков, на которых они ранее располагались, для государственных или муниципальных нужд (далее также - инженерные сооружения). Публичный сервитут устанавливается в целях эксплуатации антенно-мачтового сооружения связи по проекту «Устранение цифрового неравенства» на срок 49 (сорок девять) лет.</p> <p>Лицо в пользу которого устанавливается публичный сервитут - публичное акционерное общество "Ростелеком" (ОГРН 1027700198767, ИНН 7707049388). Почтовый адрес: 115172, Российская Федерация, Москва, ул. Гончарная, д. 30, стр. 1. Контактный телефон/факс: +7 (499) 999-82-83 / +7 (499) 999-82-22. Электронная почта: rostelecom@rt.ru</p>

Раздел 2

Сведения о местоположении границ объекта
1. Система координат <u>МСК-05, зона 1</u>

2. Сведения о характерных точках границ объекта					
Обозначение характерных точек границ	Координаты, м		Метод определения координат характерной точки	Средняя квадратическая погрешность положения характерной точки ( $M_t$ ), м	Описание обозначения точки на местности (при наличии)
	X	Y			
1	2	3	4	5	6
1	147893.43	220048.10	Аналитический метод	0.10	Закрепление отсутствует
2	147893.78	220053.13	Аналитический метод	0.10	Закрепление отсутствует
3	147888.81	220053.48	Аналитический метод	0.10	Закрепление отсутствует
4	147888.50	220048.40	Аналитический метод	0.10	Закрепление отсутствует
1	147893.43	220048.10	Аналитический метод	0.10	Закрепление отсутствует
3. Сведения о характерных точках части (частей) границы объекта					
Обозначение характерных точек части границы	Координаты, м		Метод определения координат характерной точки	Средняя квадратическая погрешность положения характерной точки ( $M_t$ ), м	Описание обозначения точки на местности (при наличии)
	X	Y			
1	2	3	4	5	6
–	–	–	–	–	–

## Схема расположения границ публичного сервитута



Масштаб 1:1000

Условные обозначения:

- - Проектные границы публичного сервитута
- - Существующие границы земельных участков
- - Существующая часть границы кадастрового квартала
- - Существующая часть границы ЗОУИТ (территориальной зоны)
- - Характерная точка границы публичного сервитута

05:37:000013:101 - Обозначение и кадастровый номер существующего земельного участка

05:37:000013 - Обозначение кадастрового квартала

**ТЕКСТОВОЕ ОПИСАНИЕ**  
местоположения границ публичного сервитута

Прохождение границы		Описание прохождения границы
от точки	до точки	
1	2	3
-	-	-

**ГРАФИЧЕСКОЕ ОПИСАНИЕ**  
местоположения границ публичного сервитута

Антенно-мачтовые сооружения связи по проекту «Устранение цифрового неравенства»  
(наименование объекта, местоположение границ которого описано (далее - объект))

Раздел 1

Сведения об объекте		
№ п/п	Характеристики объекта	Описание характеристик
1	2	3
1	Местоположение объекта	368413, Дагестан Республика, муниципальный район Цунтинский, сельское поселение сельсовет Тляцудинский, село Тляцуда
2	Площадь объекта +/- величина погрешности определения площади (Р+/- Дельта Р)	25 кв.м ± 1.01 кв.м
3	Иные характеристики объекта	<p>Вид объекта реестра границ: Граница публичного сервитута</p> <p>Вид объекта по документу: публичный сервитут для использования земель и земельных участков в целях эксплуатации антенно-мачтовых сооружений связи по проекту «Устранение цифрового неравенства»</p> <p>Цель установления публичного сервитута: Эксплуатация объектов электросетевого хозяйства, тепловых сетей, водопроводных сетей, сетей водоотведения, линий и сооружений связи, линейных объектов системы газоснабжения, нефтепроводов и нефтепродуктопроводов, их неотъемлемых технологических частей, если указанные объекты являются объектами федерального, регионального или местного значения, либо необходимы для организации электро-, газо-, тепло-, водоснабжения населения и водоотведения, подключения (технологического присоединения) к сетям инженерно-технического обеспечения, либо переносятся в связи с изъятием земельных участков, на которых они ранее располагались, для государственных или муниципальных нужд (далее также - инженерные сооружения). Публичный сервитут устанавливается в целях эксплуатации антенно-мачтового сооружения связи по проекту «Устранение цифрового неравенства» на срок 49 (сорок девять) лет.</p> <p>Лицо в пользу которого устанавливается публичный сервитут - публичное акционерное общество "Ростелеком" (ОГРН 1027700198767, ИНН 7707049388). Почтовый адрес: 115172, Российская Федерация, Москва, ул. Гончарная, д. 30, стр. 1. Контактный телефон/факс: +7 (499) 999-82-83 / +7 (499) 999-82-22. Электронная почта: rostelecom@rt.ru</p>

Раздел 2

Сведения о местоположении границ объекта
1. Система координат <u>МСК-05, зона 1</u>

2. Сведения о характерных точках границ объекта					
Обозначение характерных точек границ	Координаты, м		Метод определения координат характерной точки	Средняя квадратическая погрешность положения характерной точки (M <sub>t</sub> ), м	Описание обозначения точки на местности (при наличии)
	X	Y			
1	2	3	4	5	6
1	146703.14	220680.25	Аналитический метод	0.10	Закрепление отсутствует
2	146703.49	220685.28	Аналитический метод	0.10	Закрепление отсутствует
3	146698.52	220685.63	Аналитический метод	0.10	Закрепление отсутствует
4	146698.15	220680.56	Аналитический метод	0.10	Закрепление отсутствует
1	146703.14	220680.25	Аналитический метод	0.10	Закрепление отсутствует
3. Сведения о характерных точках части (частей) границы объекта					
Обозначение характерных точек части границы	Координаты, м		Метод определения координат характерной точки	Средняя квадратическая погрешность положения характерной точки (M <sub>t</sub> ), м	Описание обозначения точки на местности (при наличии)
	X	Y			
1	2	3	4	5	6
–	–	–	–	–	–

# Схема расположения границ публичного сервитута



Масштаб 1:1000

Условные обозначения:

- - Проектные границы публичного сервитута
  - - Существующие границы земельных участков
  - - Существующая часть границы кадастрового квартала
  - - Существующая часть границы ЗОУИТ (территориальной зоны)
  - - Характерная точка границы публичного сервитута
- 05:37:000082:2 - Обозначение и кадастровый номер существующего земельного участка
- 05:37:000082 - Обозначение кадастрового квартала

**ТЕКСТОВОЕ ОПИСАНИЕ**  
местоположения границ публичного сервитута

Прохождение границы		Описание прохождения границы
от точки	до точки	
1	2	3
-	-	-

## ГРАФИЧЕСКОЕ ОПИСАНИЕ

местоположения границ публичного сервитута

Антенно-мачтовые сооружения связи по проекту «Устранение цифрового неравенства»  
(наименование объекта, местоположение границ которого описано (далее - объект))

### Раздел 1

Сведения об объекте		
№ п/п	Характеристики объекта	Описание характеристик
1	2	3
1	Местоположение объекта	368410, Дагестан Республика, район Цунтинский
2	Площадь объекта +/- величина погрешности определения площади (Р+/- Дельта Р)	24 кв.м ± 0.98 кв.м
3	Иные характеристики объекта	<p>Вид объекта реестра границ: Граница публичного сервитута</p> <p>Вид объекта по документу: публичный сервитут для использования земель и земельных участков в целях эксплуатации антенно-мачтовых сооружений связи по проекту «Устранение цифрового неравенства»</p> <p>Цель установления публичного сервитута: Эксплуатация объектов электросетевого хозяйства, тепловых сетей, водопроводных сетей, сетей водоотведения, линий и сооружений связи, линейных объектов системы газоснабжения, нефтепроводов и нефтепродуктопроводов, их неотъемлемых технологических частей, если указанные объекты являются объектами федерального, регионального или местного значения, либо необходимы для организации электро-, газо-, тепло-, водоснабжения населения и водоотведения, подключения (технологического присоединения) к сетям инженерно-технического обеспечения, либо переносятся в связи с изъятием земельных участков, на которых они ранее располагались, для государственных или муниципальных нужд (далее также - инженерные сооружения). Публичный сервитут устанавливается в целях эксплуатации антенно-мачтового сооружения связи по проекту «Устранение цифрового неравенства» на срок 49 (сорок девять) лет.</p> <p>Лицо в пользу которого устанавливается публичный сервитут - публичное акционерное общество "Ростелеком" (ОГРН 1027700198767, ИНН 7707049388). Почтовый адрес: 115172, Российская Федерация, Москва, ул. Гончарная, д. 30, стр. 1. Контактный телефон/факс: +7 (499) 999-82-83 / +7 (499) 999-82-22. Электронная почта: rostelecom@rt.ru</p>

### Раздел 2

Сведения о местоположении границ объекта				
1. Система координат <u>МСК-05, зона 1</u>				
2. Сведения о характерных точках границ объекта				
Обозначение	Координаты, м	Метод определения	Средняя	Описание

характерных точек границ	X	Y	координат характерной точки	квадратическая погрешность положения характерной точки (M <sub>t</sub> ), м	обозначения точки на местности (при наличии)
1	2	3	4	5	6
1	139708.40	221869.06	Аналитический метод	0.10	Закрепление отсутствует
2	139704.18	221872.31	Аналитический метод	0.10	Закрепление отсутствует
3	139702.03	221868.19	Аналитический метод	0.10	Закрепление отсутствует
4	139705.19	221864.93	Аналитический метод	0.10	Закрепление отсутствует
1	139708.40	221869.06	Аналитический метод	0.10	Закрепление отсутствует

3. Сведения о характерных точках части (частей) границы объекта

Обозначение характерных точек части границы	Координаты, м		Метод определения координат характерной точки	Средняя квадратическая погрешность положения характерной точки (M <sub>t</sub> ), м	Описание обозначения точки на местности (при наличии)
	X	Y			
1	2	3	4	5	6
–	–	–	–	–	–

## Схема расположения границ публичного сервитута



Масштаб 1:1000

Условные обозначения:

- - Проектные границы публичного сервитута
- - Существующие границы земельных участков
- - Существующая часть границы кадастрового квартала
- - Установленные границы административно-территориальных образований
- - Существующая часть границы ЗОУИТ (территориальной зоны)
- - Характерная точка границы публичного сервитута

05:37:000055:63 - Обозначение и кадастровый номер существующего земельного участка

05:37:000055 - Обозначение кадастрового квартала

**ТЕКСТОВОЕ ОПИСАНИЕ**  
местоположения границ публичного сервитута

Прохождение границы		Описание прохождения границы
от точки	до точки	
1	2	3
-	-	-

**ГРАФИЧЕСКОЕ ОПИСАНИЕ**  
местоположения границ публичного сервитута

Антенно-мачтовые сооружения связи по проекту «Устранение цифрового неравенства»  
(наименование объекта, местоположение границ которого описано (далее - объект))

Раздел 1

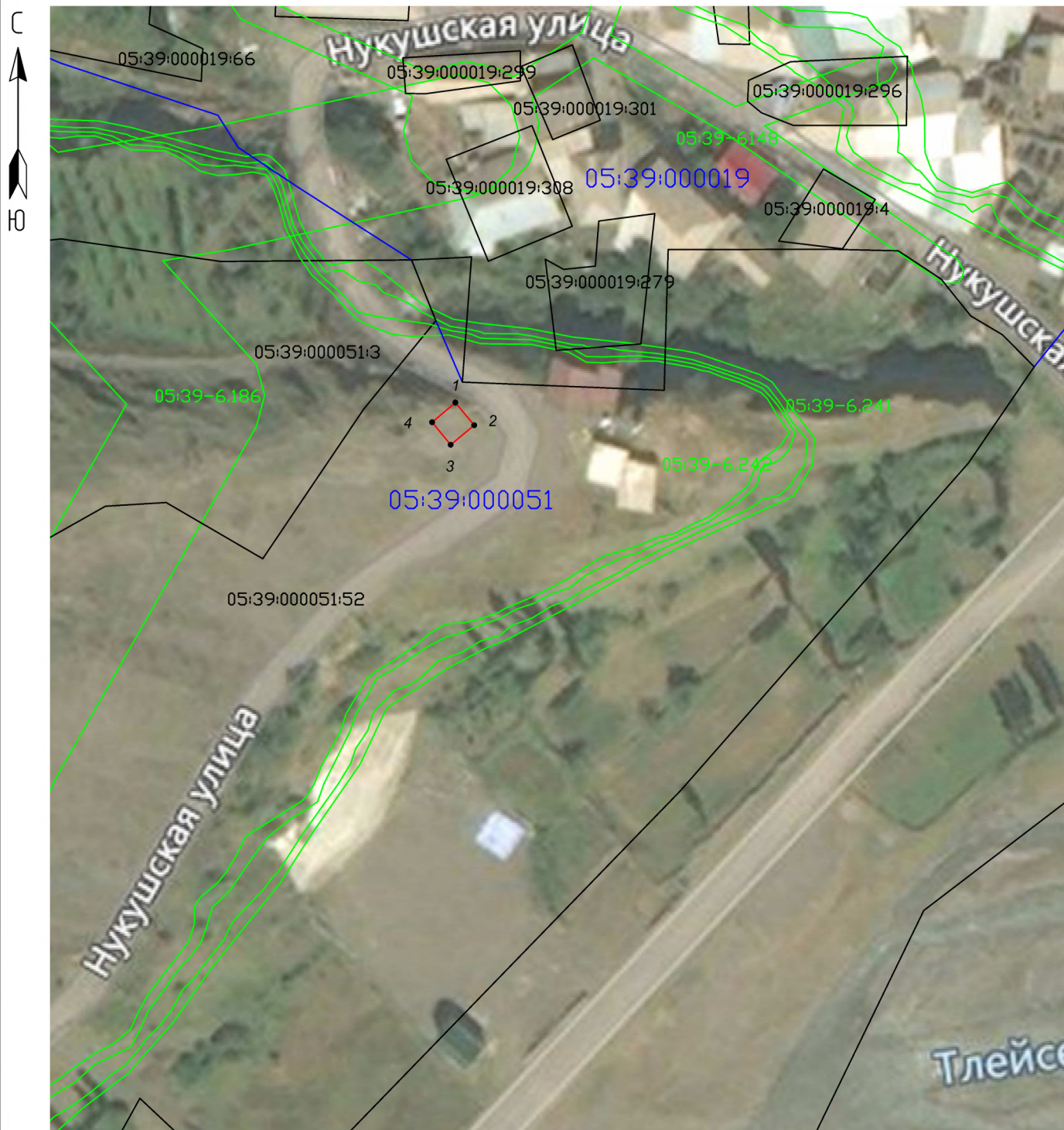
Сведения об объекте		
№ п/п	Характеристики объекта	Описание характеристик
1	2	3
1	Местоположение объекта	Дагестан Республика, муниципальный район Чародинский, сельское поселение сельсовет Ирибский, ЗУ/42
2	Площадь объекта +/- величина погрешности определения площади (Р+/- Дельта Р)	26 кв.м ± 1.02 кв.м
3	Иные характеристики объекта	<p>Вид объекта реестра границ: Граница публичного сервитута</p> <p>Вид объекта по документу: публичный сервитут для использования земель и земельных участков в целях эксплуатации антенно-мачтовых сооружений связи по проекту «Устранение цифрового неравенства»</p> <p>Цель установления публичного сервитута: Эксплуатация объектов электросетевого хозяйства, тепловых сетей, водопроводных сетей, сетей водоотведения, линий и сооружений связи, линейных объектов системы газоснабжения, нефтепроводов и нефтепродуктопроводов, их неотъемлемых технологических частей, если указанные объекты являются объектами федерального, регионального или местного значения, либо необходимы для организации электро-, газо-, тепло-, водоснабжения населения и водоотведения, подключения (технологического присоединения) к сетям инженерно-технического обеспечения, либо переносятся в связи с изъятием земельных участков, на которых они ранее располагались, для государственных или муниципальных нужд (далее также - инженерные сооружения). Публичный сервитут устанавливается в целях эксплуатации антенно-мачтового сооружения связи по проекту «Устранение цифрового неравенства» на срок 49 (сорок девять) лет.</p> <p>Лицо в пользу которого устанавливается публичный сервитут - публичное акционерное общество "Ростелеком" (ОГРН 1027700198767, ИНН 7707049388). Почтовый адрес: 115172, Российская Федерация, Москва, ул. Гончарная, д. 30, стр. 1. Контактный телефон/факс: +7 (499) 999-82-83 / +7 (499) 999-82-22. Электронная почта: rostelecom@rt.ru</p>

Раздел 2

Сведения о местоположении границ объекта
1. Система координат <u>МСК-05, зона 1</u>

2. Сведения о характерных точках границ объекта					
Обозначение характерных точек границ	Координаты, м		Метод определения координат характерной точки	Средняя квадратическая погрешность положения характерной точки (M <sub>t</sub> ), м	Описание обозначения точки на местности (при наличии)
	X	Y			
1	2	3	4	5	6
1	125436.69	293091.12	Аналитический метод	0.10	Закрепление отсутствует
2	125432.82	293094.31	Аналитический метод	0.10	Закрепление отсутствует
3	125429.48	293090.30	Аналитический метод	0.10	Закрепление отсутствует
4	125433.33	293087.11	Аналитический метод	0.10	Закрепление отсутствует
1	125436.69	293091.12	Аналитический метод	0.10	Закрепление отсутствует
3. Сведения о характерных точках части (частей) границы объекта					
Обозначение характерных точек части границы	Координаты, м		Метод определения координат характерной точки	Средняя квадратическая погрешность положения характерной точки (M <sub>t</sub> ), м	Описание обозначения точки на местности (при наличии)
	X	Y			
1	2	3	4	5	6
–	–	–	–	–	–

# Схема расположения границ публичного сервитута



Масштаб 1:1000

Условные обозначения:

- - Проектные границы публичного сервитута
- - Существующие границы земельных участков
- - Существующая часть границы кадастрового квартала
- - Существующая часть границы ЗОУИТ (территориальной зоны)
- - Характерная точка границы публичного сервитута

05:39:000051:52 - Обозначение и кадастровый номер существующего земельного участка

05:39:000051 - Обозначение кадастрового квартала

**ТЕКСТОВОЕ ОПИСАНИЕ**  
местоположения границ публичного сервитута

Прохождение границы		Описание прохождения границы
от точки	до точки	
1	2	3
-	-	-

## ГРАФИЧЕСКОЕ ОПИСАНИЕ

местоположения границ публичного сервитута

Антенно-мачтовые сооружения связи по проекту «Устранение цифрового неравенства»  
(наименование объекта, местоположение границ которого описано (далее - объект))

### Раздел 1

Сведения об объекте		
№ п/п	Характеристики объекта	Описание характеристик
1	2	3
1	Местоположение объекта	368459, Дагестан Республика, район Чародинский, село Ритляб
2	Площадь объекта +/- величина погрешности определения площади (Р+/- Дельта Р)	29 кв.м ± 1.09 кв.м
3	Иные характеристики объекта	<p>Вид объекта реестра границ: Граница публичного сервитута</p> <p>Вид объекта по документу: публичный сервитут для использования земель и земельных участков в целях эксплуатации антенно-мачтовых сооружений связи по проекту «Устранение цифрового неравенства»</p> <p>Цель установления публичного сервитута: Эксплуатация объектов электросетевого хозяйства, тепловых сетей, водопроводных сетей, сетей водоотведения, линий и сооружений связи, линейных объектов системы газоснабжения, нефтепроводов и нефтепродуктопроводов, их неотъемлемых технологических частей, если указанные объекты являются объектами федерального, регионального или местного значения, либо необходимы для организации электро-, газо-, тепло-, водоснабжения населения и водоотведения, подключения (технологического присоединения) к сетям инженерно-технического обеспечения, либо переносятся в связи с изъятием земельных участков, на которых они ранее располагались, для государственных или муниципальных нужд (далее также - инженерные сооружения). Публичный сервитут устанавливается в целях эксплуатации антенно-мачтового сооружения связи по проекту «Устранение цифрового неравенства» на срок 49 (сорок девять) лет.</p> <p>Лицо в пользу которого устанавливается публичный сервитут - публичное акционерное общество "Ростелеком" (ОГРН 1027700198767, ИНН 7707049388). Почтовый адрес: 115172, Российская Федерация, Москва, ул. Гончарная, д. 30, стр. 1. Контактный телефон/факс: +7 (499) 999-82-83 / +7 (499) 999-82-22. Электронная почта: rostelecom@rt.ru</p>

### Раздел 2

Сведения о местоположении границ объекта
1. Система координат <u>МСК-05, зона 1</u>
2. Сведения о характерных точках границ объекта

Обозначение характерных точек границ	Координаты, м		Метод определения координат характерной точки	Средняя квадратическая погрешность положения характерной точки ( $M_t$ ), м	Описание обозначения точки на местности (при наличии)
	X	Y			
1	2	3	4	5	6
1	114647.55	285759.71	Аналитический метод	0.10	Закрепление отсутствует
2	114646.27	285765.59	Аналитический метод	0.10	Закрепление отсутствует
3	114641.55	285764.58	Аналитический метод	0.10	Закрепление отсутствует
4	114642.67	285758.77	Аналитический метод	0.10	Закрепление отсутствует
1	114647.55	285759.71	Аналитический метод	0.10	Закрепление отсутствует

3. Сведения о характерных точках части (частей) границы объекта






Обозначение характерных точек части границы	Координаты, м		Метод определения координат характерной точки	Средняя квадратическая погрешность положения характерной точки ( $M_t$ ), м	Описание обозначения точки на местности (при наличии)
	X	Y			
1	2	3	4	5	6
–	–	–	–	–	–

# Схема расположения границ публичного сервитута



Масштаб 1:1000

Условные обозначения:

-  - Проектные границы публичного сервитута
-  - Существующие границы земельных участков
-  - Существующая часть границы кадастрового квартала
-  - Существующая часть границы ЗОУИТ (территориальной зоны)
-  - Характерная точка границы публичного сервитута

05:39:000031:49 - Обозначение и кадастровый номер существующего земельного участка

05:39:000031 - Обозначение кадастрового квартала

**ТЕКСТОВОЕ ОПИСАНИЕ**  
местоположения границ публичного сервитута

Прохождение границы		Описание прохождения границы
от точки	до точки	
1	2	3
-	-	-

## ГРАФИЧЕСКОЕ ОПИСАНИЕ

местоположения границ публичного сервитута

Антенно-мачтовые сооружения связи по проекту «Устранение цифрового неравенства»  
(наименование объекта, местоположение границ которого описано (далее - объект))

### Раздел 1

Сведения об объекте		
№ п/п	Характеристики объекта	Описание характеристик
1	2	3
1	Местоположение объекта	368452, Дагестан Республика, район Чародинский, село Чарода, МО Чарода, СПК Чарода, ЗУ4
2	Площадь объекта +/- величина погрешности определения площади (Р+/- Дельта Р)	25 кв.м ± 1.00 кв.м
3	Иные характеристики объекта	<p>Вид объекта реестра границ: Граница публичного сервитута</p> <p>Вид объекта по документу: публичный сервитут для использования земель и земельных участков в целях эксплуатации антенно-мачтовых сооружений связи по проекту «Устранение цифрового неравенства»</p> <p>Цель установления публичного сервитута: Эксплуатация объектов электросетевого хозяйства, тепловых сетей, водопроводных сетей, сетей водоотведения, линий и сооружений связи, линейных объектов системы газоснабжения, нефтепроводов и нефтепродуктопроводов, их неотъемлемых технологических частей, если указанные объекты являются объектами федерального, регионального или местного значения, либо необходимы для организации электро-, газо-, тепло-, водоснабжения населения и водоотведения, подключения (технологического присоединения) к сетям инженерно-технического обеспечения, либо переносятся в связи с изъятием земельных участков, на которых они ранее располагались, для государственных или муниципальных нужд (далее также - инженерные сооружения). Публичный сервитут устанавливается в целях эксплуатации антенно-мачтового сооружения связи по проекту «Устранение цифрового неравенства» на срок 49 (сорок девять) лет.</p> <p>Лицо в пользу которого устанавливается публичный сервитут - публичное акционерное общество "Ростелеком" (ОГРН 1027700198767, ИНН 7707049388). Почтовый адрес: 115172, Российская Федерация, Москва, ул. Гончарная, д. 30, стр. 1. Контактный телефон/факс: +7 (499) 999-82-83 / +7 (499) 999-82-22. Электронная почта: rostelecom@rt.ru</p>

### Раздел 2

Сведения о местоположении границ объекта
1. Система координат <u>МСК-05, зона 1</u>
2. Сведения о характерных точках границ объекта

Обозначение характерных точек границ	Координаты, м		Метод определения координат характерной точки	Средняя квадратическая погрешность положения характерной точки ( $M_t$ ), м	Описание обозначения точки на местности (при наличии)
	X	Y			
1	2	3	4	5	6
1	139281.25	293710.87	Аналитический метод	0.10	Закрепление отсутствует
2	139279.74	293715.61	Аналитический метод	0.10	Закрепление отсутствует
3	139274.95	293713.99	Аналитический метод	0.10	Закрепление отсутствует
4	139276.35	293709.30	Аналитический метод	0.10	Закрепление отсутствует
1	139281.25	293710.87	Аналитический метод	0.10	Закрепление отсутствует

3. Сведения о характерных точках части (частей) границы объекта

Обозначение характерных точек части границы	Координаты, м		Метод определения координат характерной точки	Средняя квадратическая погрешность положения характерной точки ( $M_t$ ), м	Описание обозначения точки на местности (при наличии)
	X	Y			
1	2	3	4	5	6
-	-	-	-	-	-

# Схема расположения границ публичного сервитута



Масштаб 1:1000

Условные обозначения:

- - Проектные границы публичного сервитута
- - Существующие границы земельных участков
- - Существующая часть границы кадастрового квартала
- - Существующая часть границы ЗОУИТ (территориальной зоны)
- - Характерная точка границы публичного сервитута

05:39:000048:29 - Обозначение и кадастровый номер существующего земельного участка

05:39:000048 - Обозначение кадастрового квартала

**ТЕКСТОВОЕ ОПИСАНИЕ**  
местоположения границ публичного сервитута

Прохождение границы		Описание прохождения границы
от точки	до точки	
1	2	3
-	-	-